

# はじめての 収納えらび

LIXIL GUIDE BOOK  
◆  
Storage

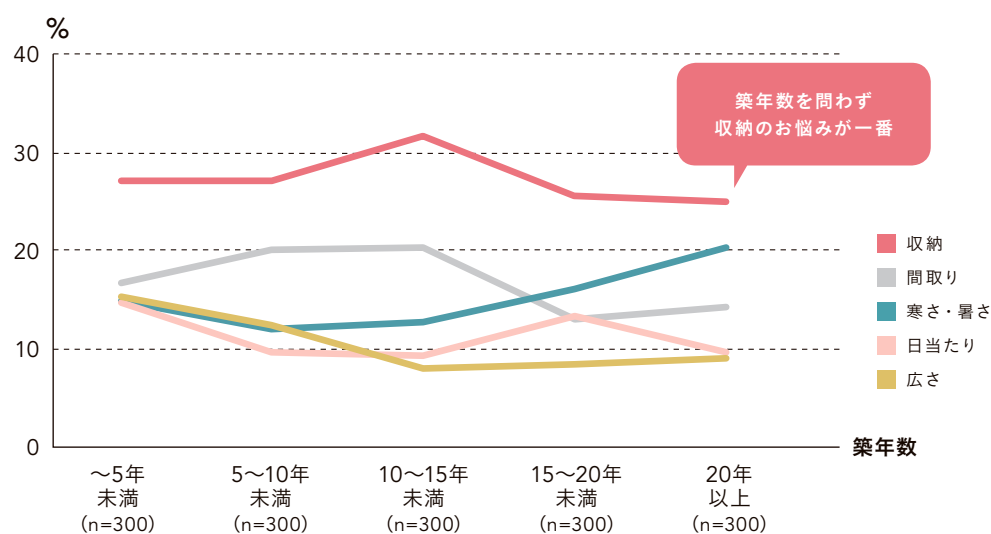


# 住まいとモノの付き合い方を考えると、

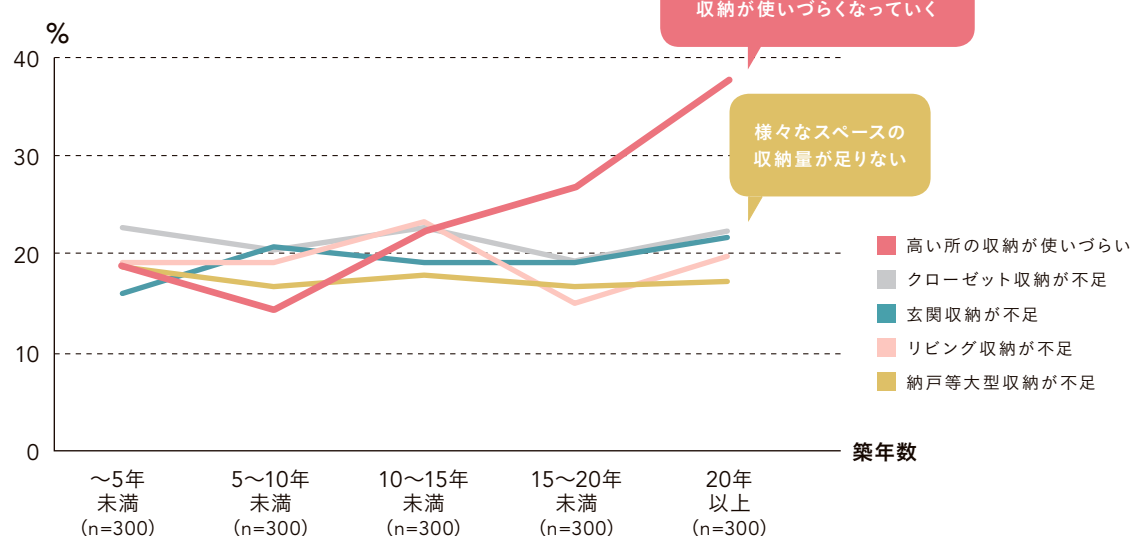
## 日々の暮らしがより快適に。

1500人に聞きました!!

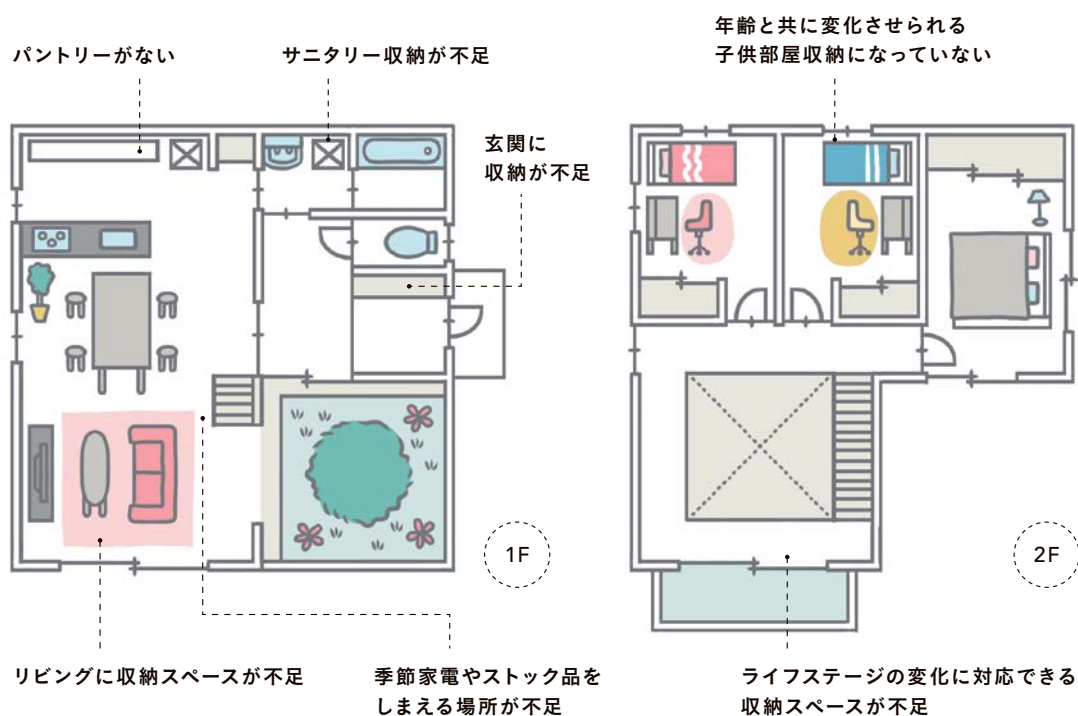
現在の“住まい”に対する“後悔”は何ですか？



現在の“収納”に対する“後悔”は何ですか？



家に帰って玄関のドアを開けたとき、整理整頓が行き届いていると気持ちよく感じるものです。モノを散乱させないためには、暮らしに合った収納の場所と量を確保することが必要ですが、一方で多くの人が収納についてもっと考えておけば良かったと感じていることがわかります。新しい家で実際に暮らし始めてみると、ライフステージの変化にしたがって必要となる収納にも変化が訪れます。だからこそ、家族の暮らし方のタイプを見極め、それに合った収納計画を事前に立てることが大切。部屋ごとに最適な収納を柔軟に取り入れて、心地よい暮らしを手に入れましょう！



## CONTENTS

03	— 自分に合った収納タイプを見つけよう	24	— “元に戻すのが苦手タイプ”の収納例
06	— “時間が足りないタイプ”の収納例	30	— コラム3: 失敗しない食品ストック術
14	— コラム1: テレワークを快適に!	32	— 商品ラインアップ
16	— “モノが手放せないタイプ”の収納例	52	— Check! わが家のメンテナンス
23	— コラム2: 収納に合わせて整理整頓	57	— 収納確認シート

# はじめての 収納えらび。

整理整頓が苦手、と一口に言っても、その理由はさまざま。

そこで、こまったさんたちの収納にまつわるお悩みから、3つのタイプに分類しました。

それぞれに合った収納術を、片付け上手なきっちりさんがアドバイスします！



## きっちりさん

快適な生活のためのチャレンジを続ける暮らしのプロ。

長年培ってきた収納のアイデアを、  
誰かのために使うことが何よりの喜び。





## 自分の収納タイプを知りましょう。

自分の性格や暮らしにまつわるお悩みを考えて、あてはまるタイプを見極めることからスタート！  
様々なコメントから共感するものを見つけて、普段の習慣の振り返りを。

### こまったさんの3つのタイプ

TYPE

1

とにかく簡単がいい！

## 時間が足りないタイプ



落ち着いて過ごせる時間がない

すぐ使うものだからと  
ついつい出しっぱなしに

テレワークをする場所  
がなくて効率が悪い

時間に追われていて家の  
ことは後回しにしがち

つい忙しさを言い  
訳にしよう

TYPE

2

思い出やモノがいっぱい!?

## モノが手放せないタイプ



衣替えのたびに  
服があふれる

捨てられない思い出  
の品がいっぱいある

何かに使えそうだと  
思うと処分できない

モノを集める  
趣味がある

衝動買いをしてし  
まうことが多い

TYPE

3

使ったらそのまま!?

## 元に戻すのが苦手タイプ



面倒くさがり

ないと不安でつい  
ストックが増えてしまう

どこにしまうか決まっ  
ていないモノが多い

よくモノが  
なくなる

季節家電も一年  
中出しっぱなし

詳細は次ページへ →



あなたにも  
こんな悩みはありませんか？

趣味で集めてるものが多く、  
全部しまうのももったいなくて…

→ このタイプは ② P.16へ

## こまったさんたちの 収納お悩み



仕事との両立が難しく、  
片付ける暇がありません。

→ このタイプは ① P.6へ



面倒臭くて、あふれたモノを  
とりあえず詰め込んでしまいます。

→ このタイプは ③ P.24へ

いつも探し物ばかり。  
本当は効率的に家事をしたいのに。

→ このタイプは ① P.6へ





思い出のアイテムを素敵に飾りたいけど、うまくいきません。

→ このタイプは ② P.16へ



遅く帰宅したとき、出かけたままの部屋を見るとぐったりしちゃいます。

→ このタイプは ① P.6へ



料理を作るのは好きだけど後片付けが大の苦手!

→ このタイプは ③ P.24へ

動線上にモノが増えて、ドアが開けづらかったり足をぶついたり……。

→ このタイプは ③ P.24へ



捨てるのがもったいなくて、収納場所が明らかに足りません。

→ このタイプは ② P.16へ

こぎったぎん

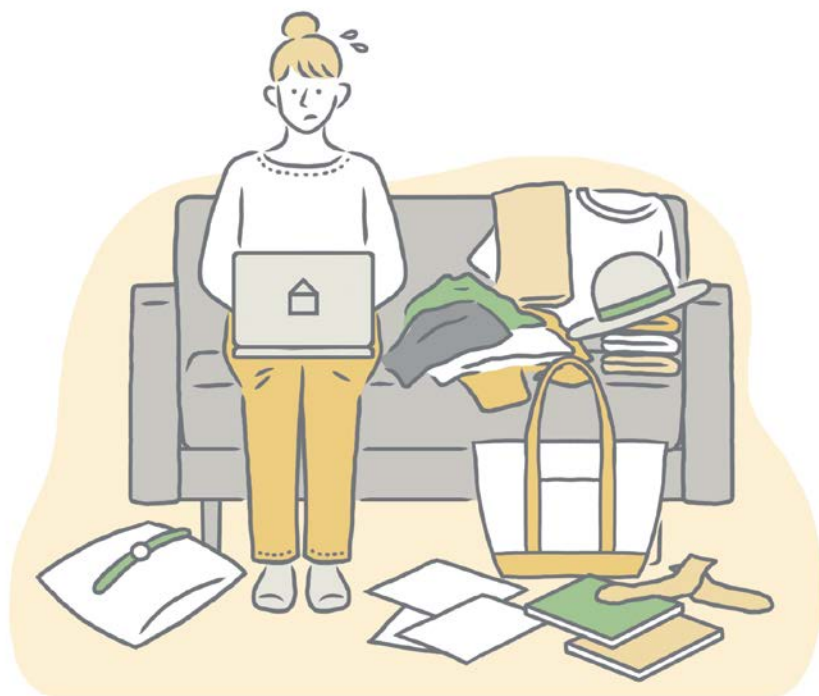
TYPE

1

とにかく簡単がいい！

## 時間が足りないタイプ

仕事やプライベートの時間に追われて、つつい家事がおろそかに。いつも時間と戦っているの  
“しまう”動作を無視しがち。効率を重視した、スマートな収納がおすすめです。



- 時間に追われていて家のことは後回しにしがち
- すぐ使うものだからとつつい出しっぱなしに
- 落ち着いて過ごせる時間がない
- つい忙しさを言い訳にしてしまう
- テレワークをする場所がなくて効率が悪い

こんなあなたは…

簡単に片付けられるシステムづくり

で解決！

# 玄関

収納お悩み

家の顔なのに、靴や傘、おもちゃや趣味の道具などで玄関がぐちゃぐちゃ……。

玄関の土間を収納スペースとしてフル活用！

家の中に持ち込みたくないモノは何でもこの中へ！



ベビーカーもアウトドア用品も！  
内と外を繋ぐ中間地点に。

玄関の土間を使って、大型のモノや土汚れが気になるモノをすっきりしまえばストレスフリーに。動かせる棚を使うと、収納物に合わせて高さを調節できる玄関の収納が完成。

収納部材 すっきり棚 P.38



# リビング

収納お悩み

テレワークで、ますますリビングにモノがあふれてしまって收拾がつかない。

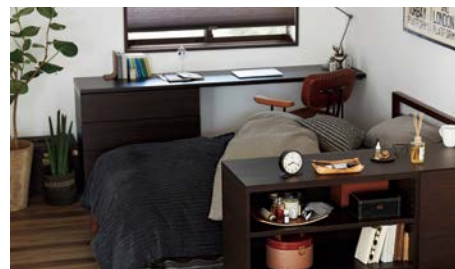
家族の気配を感じながら仕事と家事を両立！

書斎いらずのワークスペースを確保。



暮らしの中に、  
仕事にも家事にも使えるスペースを。

リビングや寝室にデスクコーナーを。木目調のキャビネットは部屋の雰囲気にも馴染みやすく、仕事やちょっとした作業にも最適です。



コラム P.14

収納 ヴィータス P.34



# キッチン

収納お悩み

料理をしながらのモノの出し入れ。もっと便利にならない？

使いたい時に使いたいモノを取り出せる、  
無駄な動きを省いたスマートな収納を。



自然に手が届く場所に  
必要な道具をしまって楽に取り出す。

キッチンの引出しは、ワイドに開いて中が見渡しやすい、取り出しやすいことを重視。包丁だけでなくまな板もしまえれば、すっきりした状態が保てます。



システムキッチン リシェルSI P.42

# ファミリーストレージ

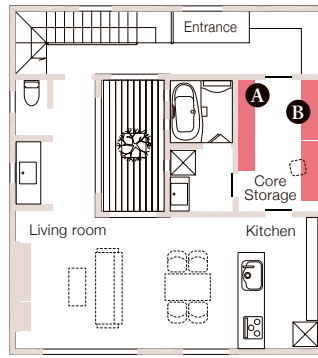
収納お悩み

家族が多くてモノも膨大。みんなが使いやすい収納が欲しい!

生活動線の中心にコアストレージエリアを設けて

家族みんなが使える暮らしの起点に。





### 家族で“つかう”コアストレージを 動線に合わせて設置。

家事動線上に、家族みんなで使える収納があれば、あらゆる家事を1カ所でこなせます。リビングなど、その他の空間がより広く使えるメリットも。



**ユーティリティゾーン**  
お風呂・洗面まわりのストック場所



**お出かけゾーン (大人用)**  
外出時の小物を収める引出し



**お出かけゾーン (子供用)**  
お出かけに必要なモノを玄関の近くに



**家事ゾーン**  
洗濯物を畳んだりアイロンがけの場所



**片付けゾーン**  
かさばるモノは「しまう」エリアを活用



# 和室・客間

収納お悩み

毎日使うモノではないけれど、押し入れが使いにくい。せっかくの収納スペースなのに。



大容量の収納だから、  
きちんと整えて無駄なく使う!



押し入れを縦に仕切って使いやすく。

中仕切りで縦に仕切ることで寝具以外のモノもすっきり収納できます。  
布団を収納する位置を低くすると出し入れも楽に。

収納 ヴィータス パネル P.32

# 納戸

収納お悩み

納戸に入れたモノが出しにくくて… 簡単に出来るようにしたい。



奥まで手が届くように、  
モノの配置を考えましょう。



L字型のワザあり収納で  
奥行きを使い方を変える!

L字に配置すれば、奥のモノまで  
見渡せて出し入れがスムーズに。  
管理もしやすく、探し物の回数も  
減らせます。

収納 ヴィータス パネル P.32



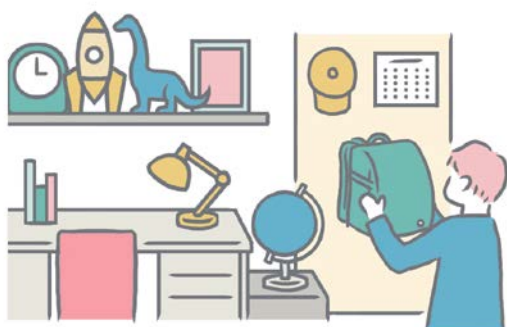
## 子ども部屋

収納お悩み

子ども部屋がすぐに散らかるので、大事なモノを簡単に片付けられるようにしたい。



指定席を決めれば、  
片付けることも習慣に。



カンタンに手間もなくしまえて、  
レイアウト自由自在。

自ら進んで片付けられるスマートなアイテムを設置。  
飾るように収納することで、創造力も豊かに！

造作材 アクセントボード P.41

## 洗面化粧室

収納お悩み

来客の時、意外と見られる場所。  
すっきりした印象に見せたい。



生活感のあるモノは、  
見せずにしまうのが正解！



生活感が出てしまう洗濯カゴは  
キャビネットに収める。

洗面化粧室や脱衣室は、収納するモノをイメージして  
から、用途に合わせたキャビネットを追加。細々した  
モノもきちんとしまえて、快適な空間になります。



収納 ヴィータス P.34

洗面化粧台 ピアラ P.45

時代は新しい働き方へ

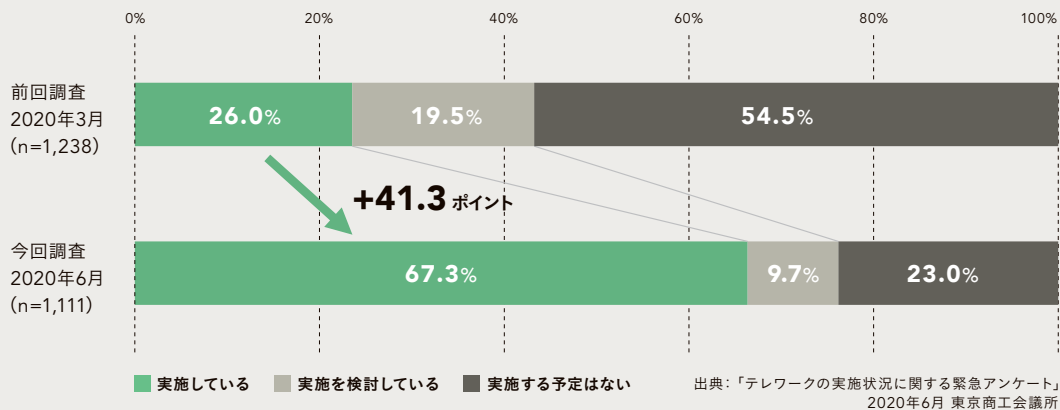
# テレワークを快適に！

人によって、さまざまな働き方が可能になり、  
それに伴って日々の生活にも変化が訪れ始めています。テレワークもそのひとつ。  
新しい生活様式に向けて、住まいも考え直してみませんか？

Question:

今後、テレワークはスタンダードに。

テレワークの実施割合



新しい生活様式の一環で、一気にテレワークが広がったことがわかります。オフィス自体をなくすという企業も増えている中、テレワークは今後のスタンダードになっていく可能性も。新しい働き方に合わせて、住まいや暮らしを見直す人も増えています。

Worker's Voices:

テレワークで見えてきたお悩みとは？

実際にテレワークが広がるにつれて、家で仕事をする  
ことの難しさがわかってきました。オフィスと同様の  
能率を保つためにも、自宅に専用スペースを設けること  
がおすすめです。



WEB会議中に映り込む  
部屋の背景が気になります。

仕事の途中なのに、書類を  
そのまま置いておけない！



テレワークをするための  
スペースがありません。



ON/OFFの  
切り替えが難しい！



周囲や家族の生活音が  
気になって集中できません。





Advice:

## 新築なら、設計・購入時にワークスペースを確保！

書斎をつくる余裕がなかったとしても、リビングの一角を利用して作業スペースにアレンジすることが可能です。仕事をしながら家族の気配を感じられるので安心感もあります。棚や引出しは収納力が高く、デスクが部屋の隅にあると集中力も高まります。



ヴィータス

参考価格 ¥ 345,100

W2000mm

カラー：クリエモカ

収納 ヴィータス P.34

Advice:

## リフォームなら、ライフスタイルに合わせて押し入れをデスクに！

リフォームなら、収納量を確保しながら押し入れの一部をデスクに変更することがおすすめです。テレワークはもちろん、趣味や勉強のスペースとしても活躍。ただモノを詰め込むだけの空間になっているなら尚更、改めて整理整頓をする機会に。

Before



After



ヴィータス パネル デスクタイプ

参考価格 ¥ 145,500

W1690mm

カラー：プレシャスホワイト

アクセントボード(マグネット対応)

参考価格 ¥ 35,000

カラー：ポトルグリーン

※ 椅子・小物は価格には含まれておりません。



壁面にアクセントボードを設置。棚や書類を貼れば、デスクがもっと使いやすくなります。



手前にパイプを付ければ、奥に収納棚を設置できます。

収納 ヴィータス パネル P.32

造作材 アクセントボード P.41

こまっただきん

TYPE

2

思い出やモノがいっぱい!?

## モノが手放せないタイプ

とにかくモノが好き、捨てるのはもったいない……など、モノが多すぎて収納が足りないタイプ。見せるインテリアも活用しながら、大型収納の導入も考えましょう。



- 衣替えのたびに服があふれる
- 捨てられない思い出の品がいっぱいある
- モノを集める趣味がある
- 何かに使えそうだと思うと処分できない
- 衝動買いをしてしまうことが多い

こんなあなたは…

**メリハリをつけてスッキリおしゃれに!**

で解決!

# 玄関

収納お悩み

玄関の棚にモノがあふれて… 鍵や小物をしまう場所が欲しい。

玄関の小スペースを上手に利用して、  
大切なモノを収納できるように。



マグネットが付けられるオシャレなボードで自由に暮らしをアレンジ。

玄関の入口に、モノを掛けられるちょっとしたスペースがあると便利です。磁石がついたフックや棚を活用すれば、小物置きを手軽に作れます。



造作材 アクセントボード P.41

# リビング・ダイニング

収納お悩み

モノが散らかるリビング。すっきりおしゃれに見せたいけど……。

ウォールデコレーション感覚で、  
壁をインテリア+収納として活かす！



好きな絵画やアートを飾れば、まるでギャラリーのような雰囲気に。

磁石がくっつく化粧ボードなら、釘や画びょうを使わずに簡単にレイアウト変更が可能です。インテリアに合わせて、自由自在に模様替えを楽しめます。



造作材 アクセントボード P.41

収納お悩み

収納は欲しいけど、すっきり圧迫感がないものがいい!

抜け感のある収納を使えば、  
洒落たコレクションスペースが誕生!



お気に入りだけをセンス良く。  
リビング全体を「みせる」空間に。

棚を何段も並べてキャビネットも併用すれば、「みせる」ことを意識しながら収納量も確保できます。



収納 ヴィータス P.34



# キッチン

収納お悩み

毎日出し入れするモノからめったに登場しないモノまで、  
キッチン用品がたくさんあって置き場所に困る。

キッチンは収納力と取り出しやすさを重視！

頻度の高さでしまうスペースを判断。







大きな扉を開けなくても、よく使うモノが楽に取り出せるアイデア。

普段使いの食器やカトラリーなど使用頻度の高いモノは、取り出しやすい場所に収納。いちいち大きな扉を開閉しなくても、スムーズに出し入れができます。



システムキッチン リシェルSI P.42



キッチンの使いやすさを左右する家電とゴミ箱の置き場所を。

手持ちの家電の大きさや使い勝手、ゴミの始末のしやすさを考慮すると、キッチンがぐんと使いやすく。自分がどう動くかを考えて、配置することが大切です。



システムキッチン リシェルSI P.42



限られたスペースだからこそ、床下も賢く活用したい。

普段見落としがちな床下は、キッチンでは貴重なストックスペース。気温の変化が少なく涼しいので、長く保管したいモノの収納場所にぴったりです。

収納 床下収納 P.40

# 寝室

アルバムなど、普段使わないモノの保管場所が欲しい。

収納お悩み



使わないけど残しておきたいモノは  
部屋の空いている上部を活用。



思い出が残る大切な品は  
大容量のウォールキャビネットに。

保管場所に悩むモノは、高い位置に設置したウォールキャビネットに収納。扉をつけておけば、仕事の大事な書類をしまいたいときも安心です。

収納 ヴィータス P.34

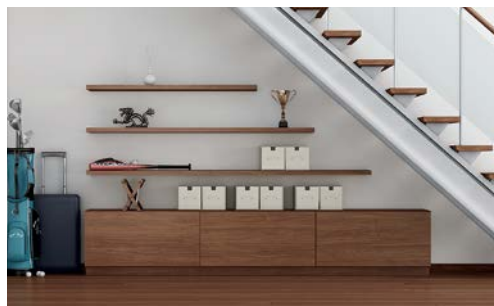
# 階段

階段下スペースの最適な活用方法は？

収納お悩み



デッドスペースも見逃さない！  
空きスペースは収納に。



場所の形に合わせた柔軟な発想で  
新たな収納空間を確保。

二階へ上がる階段下のデッドスペースは、収納として有効活用したいもの。造り付けの棚や、扉つきの収納を設置することで、あふれるモノもすっきり。

収納 ヴィータス P.34

／ 思いきってやってみよう ／

# 収納に合わせて整理整頓！

収納をしっかり設置しても、どんどんモノがあふれてしまうなら、一度しまっているモノを見直すことも大切です。自分にとって必要かどうかを改めて考えて整理すれば、毎日の暮らしがもっと心地よく！

Preparation: **片づけを始める前に……**

## いっきにやらず、少しづつ。

数回にわけて一箇所ずつ進めることで、途中で投げ出しづらくなります。

## 片付いた部屋をイメージする。

理想的な部屋を思い浮かべれば、思いきって捨てる決心がつきやすく。

## 買う前に一度立ち止まる。

衝動買いはモノが増える原因に。本当に必要かどうか買う前に見極めて。



Advice: **4 ステップで完了！ 効率的な整理術**

Step  
**1**

### 全部出して1箇所に集める

片付けたい場所のモノを、まずは全部取り出しましょう。すっかり忘れていたモノが續々と出てくることもあります。



Step  
**2**

### いる・いない・保留に分ける

取り出したモノの中には、捨てるか捨てないか悩むモノもあるはず。迷ったら無理をせず、保留にしておきましょう。



Step  
**3**

### いるモノを取り出しやすく収納

“いる”に分類したモノを収納。よく使うモノは手前に入れるなど、実際に使うときの利便性を考えながらしまいます。



Step  
**4**

### 保留にしたものは期限を決める

保留にしたモノは短めの期限を決めて、その間に使わなかったら処分を。目につく場所に置くのも忘れないコツ。



しまったがえ

TYPE

3

使ったらそのまま!?

## 元に戻すのが苦手タイプ

「まあ、いっか」と、散らかっていてもそのままにしまい、片付けるときも大雑把。  
このタイプの人は、“どこに何をしまうか”を徹底することで、快適な暮らしが叶います。



- 面倒くさがり
- どこにしまうか決まっていないモノが多い
- ないと不安でついストックが増えてしまう
- 季節家電も一年中出しっぱなし
- よくモノがなくなる

こんなあなたは…

**モノの定位置を決めて、きっちり管理**

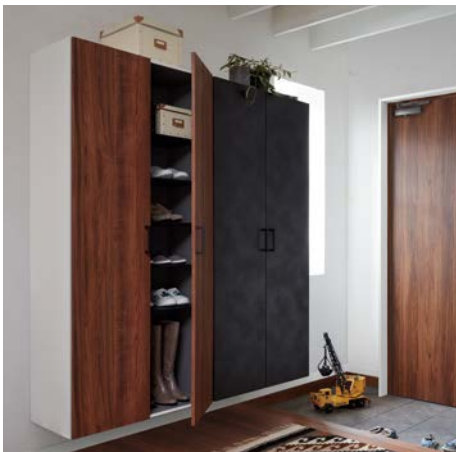
で解決!

# 玄関

収納お悩み

何も考えずに毎回違う場所にしまっしまい、すぐ散らかってしまう。

どこにしまうかをあらかじめ決めておけば、  
片付けるときも悩む必要はありません。



家族のモノが散らかりやすい玄関。  
来客時のためにもすっきり見せたい！

玄関のキャビネットの中に、アイテムごとに定位置をつくることで、どこにしまえばいいかがわかりやすくなります。元の場所に戻すことが家族の習慣に。



収納 玄関収納 P.46



# リビング

収納お悩み

使わないものと、使うものがごっちゃになってしまう。

居場所に応じて、使うモノを分類。

使用頻度の高いモノは手の届く場所に。



家族がいちばん長く過ごす場所だから  
居心地のいい空間づくりを。

家族みんなが思い思いに行動すると、気づくとモノがあふれてしまうことに。キャビネット内にそれぞれしまう場所を決めておけば、すっきりと片付きます。



収納 ヴィータス P.34



# キッチン

収納お悩み

よく使うものを取り出しやすく、食品ストックもたっぷりしまいたい。

調理の動線を考えて、キッチン収納を見直し！

余白に新たな可能性を見出して。



使い勝手のよさと空間の有効活用で、  
キッチンの利便性が変わる！

普段使いのモノは、取り出しやすい高さや開閉のしやすさを考慮。さらにコーナーのデッドスペースをウォークインパントリーにすれば、動線も短く！



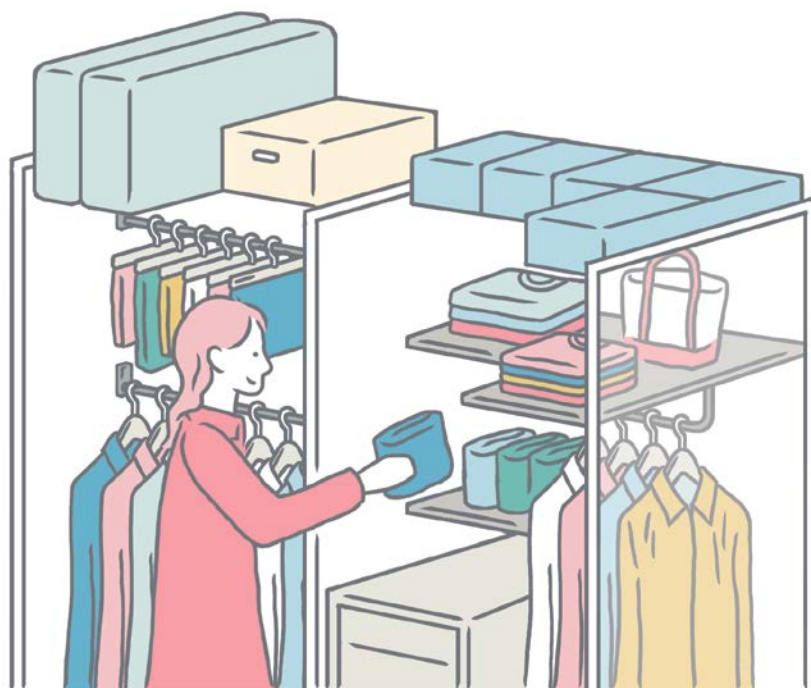
システムキッチン リシェルSI P.42

# 寝室

収納お悩み

しまう場所が定まっていないので、気づくと服が散乱……。

取り出しやすさを大切に、奥行きをムダなく使いきる！



前後使い+L字使いで、  
奥の奥までしっかり収納！

奥行きが深い収納は、手前と奥に分けることで効率的に空間が使えます。さらに棚板をL字に配置すれば管理もスムーズ。奥行きが深いクローゼットも有効活用。



収納 ヴィータス パネル P.32

## 子ども部屋

収納お悩み

子ども自身に片付けの習慣を身につけさせたい!



子どもの自立心をくすぐる

専用スペースを用意。



子どもの身長、成長に合わせた収納プランを取り入れて、遊んだ後のお片付けも楽しく!

手が届きやすい低い位置に、子どもが自分で開け閉めできる引出しをセット。ハンガーパイプには洋服やバッグなどを掛けて、自分で身支度する習慣を。

収納 ヴィータス P.34

## 洗面化粧室

収納お悩み

洗濯用品と洗面用品があふれてしまっているけど、洗面所が狭くて……。



スキマというスキマを

すべて収納と考える!



洗濯機パン上のスペースを活用。仕切るだけでなく、両側から小物が取れるオープンな収納に。

手洗い、洗顔、洗濯、着替え、身支度……と、洗面室は多目的スペース。それぞれさまざまなモノが必要なので、ちょっとした隙間も収納として考えることが大切です。

洗面化粧台 ピアラ P.45

賢く買って正しく収納

# 失敗しない食品ストック術

キッチンの限られたスペースにだんだん増えていく食品ストック。  
大切なのは、たくさんストックを増やすことではなく、足りないモノが何かを把握できるようにしておくこと。  
スマートな収納術で整理整頓がなくなります。

New Life:

## 新しい生活様式で、毎日の買い物はどう変わる？

新しい生活様式に対応して、買い物の回数を減らす人が増えています。以前よりも、一度に購入する量が多くなるので、ストックを収納する場所も必要に。キッチンの使いやすさを確保するために、保存がきくモノはパントリーや床下収納などを活用するのもおすすめです。うっかり買いすぎて使いきれないということがないように、買い物や収納の仕方も工夫しましょう。

Common things:

## よくある失敗

### 使い切る前に 二重買いしてしまう



既にストックがあるのに、買ったことをつい忘れて同じモノをまた買ってしまくと、無理に使う努力をすることに。

### セールで 買いすぎてしまう



お買い得だと、必要以上に買ってしまっても。使いきれなければ、結局損をしまうことになるのでご注意ください。

### 使い切る前に 賞味期限切れ



レトルト食品だからといって、大量に購入してしまいこんだままにするのは禁物。賞味期限はチェックしましょう。

Point:

## 失敗しないために

### 一目でストック量が わかるように



何をストックしているかがひと目でわかるようにして、二重買いを防止。積み重ねずに立てて収納するクセを。

### カテゴリーに分けて 収納する



調味料、レトルト食品、缶詰など、種類によって保管場所をまとめつつ、スペース以上のモノは買わないように注意。

### 賞味期限を 外箱に書いておく



すぐに見える場所に賞味期限を記入。小袋に入っているものは保存袋に入れて、ラベルを貼っておきましょう。



Advice:

## パントリーがあると便利!

ストックの保管には、なんといってもパントリーがとても便利。キッチンのデッドスペースとなるコーナーに設置しておけば、整然としたキッチンが保てるだけでなく、動線を邪魔することもあります。パントリーの中も工夫すると、買い物の失敗を減らすことができます。



Point

### あると便利な 自動点灯式ライト

ドアを開くと明かりがつくライトは、奥のモノまで見落とさないのでもって便利。さらに省エネ長寿命のLEDライトなら電球交換の手間も軽減します。

Point

### 立てて置けないモノは カゴやボックスを活用

自立しないアイテムは、数が増えると散乱してしまうことに。お気に入りのバスケットや、中が見える透明のボックスの中に、種類を分けて入れておく整理もしやすく便利です。

Point

### L字型の棚板なら 中のモノをきちんと把握

奥にしまい込むと、賞味期限が切れてから発見されることも。側面に棚を設けるL字型の棚は、奥行きが狭い分、多くのアイテムを見渡すことができるので、パントリーに重宝します。



Point

### ひと目で数がわかるように 置く場所を決めておく

同じアイテムなのに別の場所に保管してしまうと、ストックの量が把握できず、ムダな買い物が増えてしまうことに。調味料、飲料など種類に分けて収納場所を決めておくのがコツ。

Point

### 内容と残量がすぐにわかる 透明のキャニスターを活用!

粉物や乾物のストックにはキャニスターが便利。真空の保存容器や衛生面も安心な耐熱ガラスなど、様々な種類があるので、使い勝手の良さやデザイン、サイズ感でセレクト。

Point

### あったら便利なひと工夫



ワインボトルや食品、調味料などの収納に、収納には引出しキャビネットがあるとストックを把握するのに重宝します。

システムキッチン リシェルSI P.42

## 災害用のストックはどれくらい必要?



普段のストックだけではなく、災害時のストックを別に確保しておくことが安心です。すぐに持ち出せるようにしておくのはもちろん、必要なモノを必要だけ準備して、いざというときに困らないように。1年に1度は、賞味期限も点検しましょう。

- 3日間は冷蔵庫のものが食べられる
- 常温食材は4日分
- 子どもが好きなものも忘れずに
- 水は2ℓ×25本を目安に

※ 大人2人、子ども1人分の目安です。  
年齢、活動量、嗜好などを考慮して調節してください。



収納

# ヴィータス パネル

商品詳細を見る!



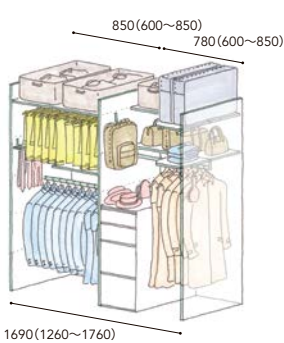
## 暮らしやライフステージの変化に柔軟に対応

ひとつの収納スペースでも、自分の好みに合わせて仕切りの位置や部材を変えるだけで4種類の使い方を楽しめる  
便利な収納。計算された使いやすさで、クローゼット、押し入れ、デスク、物入れにカスタマイズすることができます。

※ 設置後は中仕切りの位置は変更できません。



### Reference Price

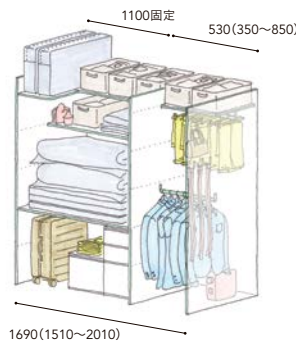


6尺クローゼットプラン

プランNo. BC604

¥ 136,000

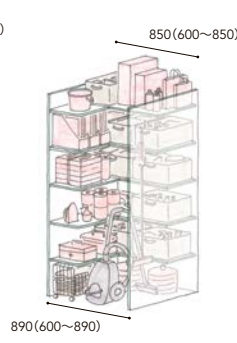
※ 価格は引き出しなしの価格です。



6尺押し入れプラン

プランNo. BJ705

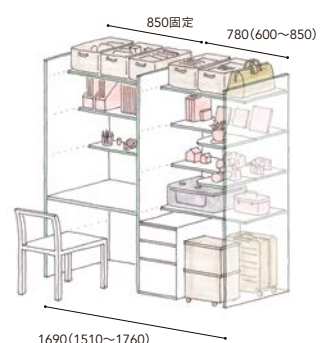
¥ 139,000



3尺物入プラン

プランNo. BT701

¥ 109,000



6尺デスクプラン

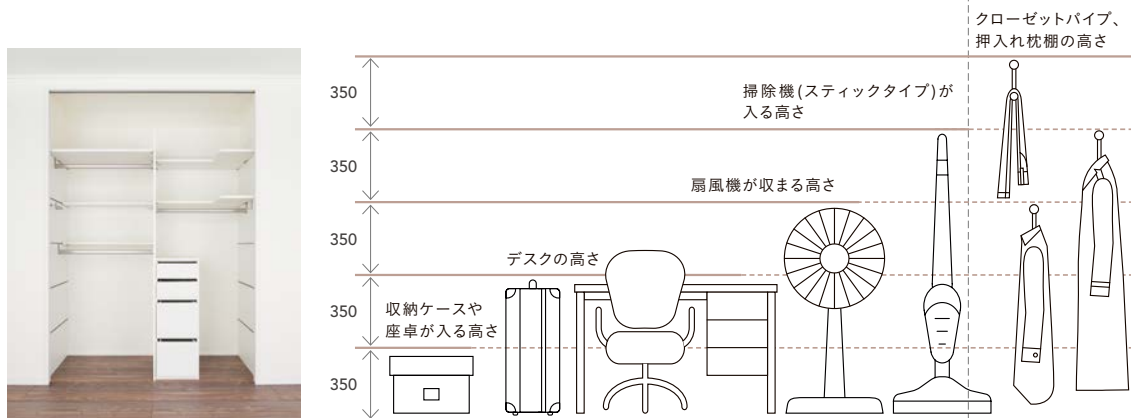
プランNo. BD603

¥ 149,000

## Point

## 1 350mmの法則

棚の位置を決めるのは意外と難しく、入るモノと入らないモノができてしまい管理するのも大変です。高さを350mmに合わせておくと、ほとんどのモノが無理なく収まるため、楽に収納できるようになります。



## 2 使いきれ

## L字使い

棚板をL字に配置することで、収納したモノが見やすく、管理もしやすくなります。手前には掃除機を立てたまま収納することも。



## 前後使い

押し入れや物入れのように奥行きが深い収納は、手前と奥に分けると、空間が効率的に使えます。



## 3 自分でできる

棚板はレールに引っ掛けた棚受けにのせるだけ。棚板やパイプ、フックなどのすべてのパーツは設置しやすく、組替えが簡単です。追加パーツは、自由に選べます。



※ プランに応じて固定が必要な棚板があります。

収納

# ヴィータス

商品詳細を見る!



## 「3つのカタチ」で心地よいモノと暮らしのバランスに

「みせる」「つかう」「しまう」の3つのカタチに分類。

モノの所有量やインテリアのバランスを考えて、家族それぞれの心地よい暮らしにアプローチします。



### Color Variation

合計14色のカラーバリエーションをご用意しました。床や建具ともコーディネートできます。

キャビネット 一枚棚	扉 カウンター	引出し 納まり部材	扉 一枚棚	引出し カウンター	引出し 納まり部材	扉 引出し	扉
プレシャスホワイト	クリエアイボリー	クリエベール	ホワイトオーク	ナチュラルオーク	スモークオーク	鏡面ホワイト	アルミフレーム：シャイングレー パネル：マットホワイト (半透明)
							アルミフレーム：ブラック パネル：ブラック (透明)
クリエラスク	クリエモカ	クリエダーク	グリーンペイント	ブルーペイント			

### Reference Price



#### リビングTV台プラン

プランNo. BL01

¥ 70,600



#### リビングTV台プラン

プランNo. BL03

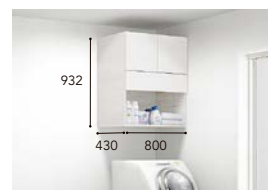
¥ 105,600



#### デスクプラン

プランNo. BK01

¥ 139,600



#### 洗面所プラン

プランNo. BU03

¥ 70,100

※ 価格はプレシャスホワイト・クリエカラーの価格です。

## Point

## 1 壁面に描くシンプルなラインで「みせる」収納。

金具の見えないすっきりとした納まりの一枚棚。キャビネット同様の美しい木目仕上げです。用途に合わせて2つの奥行きから選べます。



### キャビネットと意匠がぴったり

表面はキャビネットと同様の化粧シート仕上げ。ベースキャビネット天板と厚さを揃えたことで、組み合わせ時に意匠を合わせられます。



### D130サイズ (厚さ31mm)

小物を飾るのに最適な奥行き 130mm  
文庫本などの収納にぴったりです。

W08/W11/W12/W135/W16/W165/W20  
/W22/W24



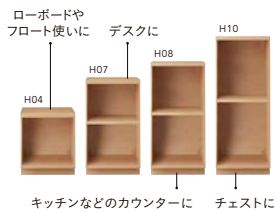
### D300サイズ (厚さ31mm)

奥行き十分の 300mm  
大型の本や箱モノの収納に最適です。

W08/W11/W12/W135/W16/W165/W20  
/W22/W24

## 2 タテヨコに広げて自由に「つかう」収納。

それぞれの用途に合わせて組み合わせることができます。



### ベースキャビネット

基本となるキャビネット。カウンターや扉・引出しと合わせることで用途が広がります。

(D300 / 430)



### ベースキャビネット

(配線穴加工付)

キャビネット内に配線を通すことができるため TV 台として最適です。

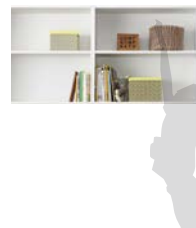
(D430のみ)



### カウンター収納キャビネット

空間をゆやかに仕切る両面化粧のキャビネットです。

(D300 / 430)



### ウォールキャビネット

あきがちな部屋上部の空間を利用して収納スペースを増やせます。

(D130 / 300 / 430)



### トールキャビネット

収納量をたっぷりとりたいたときに。長モノの収納にも便利です。

(D130 / 300 / 430)

## 3 扉・引出しをプラスして「しまう」収納。

扉をつけてモノの存在を隠すことで、収納量の多さとすっきり感を両立。設置場所に合わせた工夫も満載です。



### 開き扉

シンプルで使いやすい開き扉。



アルミフレーム扉



木扉

### フラップ扉

ワイドサイズのキャビネットに最適です。

アルミフレーム扉



### 引出し

引き残しがなく、奥のものまで取り出せます。引き出したときレールも見えないのでスッキリ。



収納

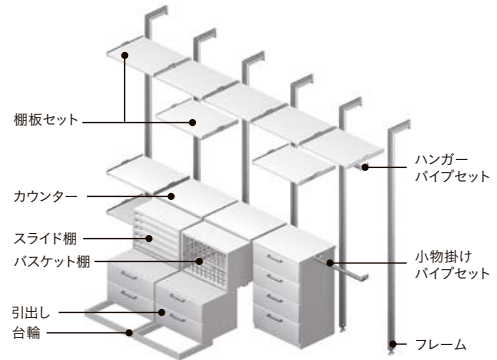
# システム収納 フレームタイプ

商品詳細を見る!

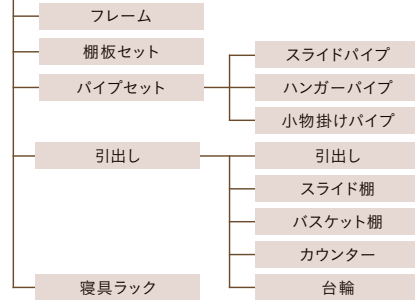


## ひとりひとりの繊細なこだわりを最適なカタチに

アルミフレームと棚板を組み合わせるワンランク上の収納です。モノの量や大きさに合わせて様々なパーツを加えることで、無駄のない収納スペースに。クローゼット、ウォークイン、オープンプランから選択できます。



### フレームタイプ



### Color Variation



Y/プレシャスホワイト



P/クリエベール



L/クリエラスク



M/クリエモカ



D/クリエダーク

### Reference Price



#### クローゼットプラン

プランNo. C-1

¥ 45,500

- フレーム D450
- 棚板セット D450W800
- ハンガーパイプセット L800
- 施工キット



#### オープンプラン

プランNo. S-7

¥ 116,700

- フレーム D450
- 棚板セット D450W800
- 棚板セット D450W600
- 引出し D450W800
- カウンター D450W600
- 台輪 D450W600
- 施工キット



#### ウォークインプラン

プランNo. W-1

¥ 135,200

- フレーム D450
- 棚板セット D450W600
- ハンガーパイプセット L600
- 施工キット



## Point

## 1 ライフステージの変化に対応

子どもの成長に伴い、収納するモノは変化するものです。こんな時には、パーツを組み替えたり、しまいやすい高さに場所を変更することも可能です。



## 2 3つのプランで場所にあった収納を。

クローゼットプラン、ウォークインプラン、オープンプランよりお選びいただけます。ウォークインプランは、4つのパターンをご用意しています。



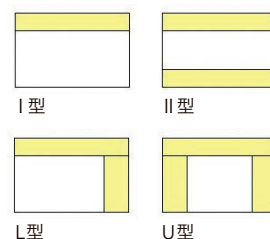
クローゼットプラン



オープンプラン



ウォークインプラン



I型

II型

L型

U型

## 3 豊富なパーツで自由自在。

しまう物やお好みに合わせて、それぞれのパーツを選びましょう。

## ● フレーム／棚板を選ぶ

フレームとフレームの間には、必ず棚板をご使用ください。パーツは強度上最低、フレーム2本、棚板1セットが必要となります。棚板は1枚入りと3枚入りをご用意しています。



フレーム／棚板セット

棚板の高さ調整は自由自在なので、モノの大きさに合わせて取付けできます。ただし、W1200のみL字アングルでの壁固定となります。

## ● パイプを選ぶ

ハンガーパイプセットと小物掛けパイプセットをご用意。プランに合わせて高さを調整できます。前後に可動するスライドパイプもあります。



ハンガーパイプセット



小物掛けパイプセット



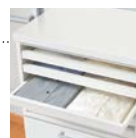
スライドパイプセット

## ● 引出しを選ぶ

引出し、スライド棚、バスケット棚には、必ずカウンター及び台輪を併用してご使用ください。



引出し



スライド棚



バスケット棚



寝具ラック

## ● オプションを選ぶ

さらに、便利なオプションパーツもご用意。

**COLOR SELECT** 左記のマークのある商品はクリエカラーよりお選び頂けます。



引出し隙間カバー



ネクタイ掛け



ズボン・スカート掛け



ブーツハンガー

収納部材

# すっきり棚

商品詳細を見る!



## 豊富なカラーで収納を部屋のアクセントに

3色の金物、19色の棚板から好きなカラーをセレクト。自分好みの組合せで部屋を楽しくコーディネート。



### Color Variation

木製棚板						樹脂棚板			
プレシャスホワイト/クリエカラー									
						プレシャスホワイト	ブラック	※樹脂棚板の固定金具はクロム色	
パレットカラー						棚柱			
ホワイトオーク	ナチュラルオーク	スモークオーク	グリーンペイント	ブルーペイント	ピンクアッシュ	グレーアッシュ	クロム	プレシャスホワイト	アイアンブラック
ヴィンティアカラー						ブラケット			
ネイビーブルー	ボトルグリーン	チャコールブラック	チーク	ラフオーク	グレージュエルム	クロム	プレシャスホワイト	アイアンブラック	

### Reference Price

リビング / デスクプラン	リビングプラン	洗濯機上プラン	シューズクロークプラン
¥80,500	¥ 27,000	¥ 37,000	¥ 48,000
■ 棚柱・ブラケット: アイアンブラック ■ 木製棚板: チーク	■ 棚柱・ブラケット: アイアンブラック ■ 木製棚板: プレシャスホワイト	■ 棚柱・ブラケット: プレシャスホワイト ■ 木製棚板: グレーアッシュ	■ 棚柱・ブラケット: クロム ■ 樹脂棚板: プレシャスホワイト

収納部材

## 枕棚・中段セット

商品詳細を見る!

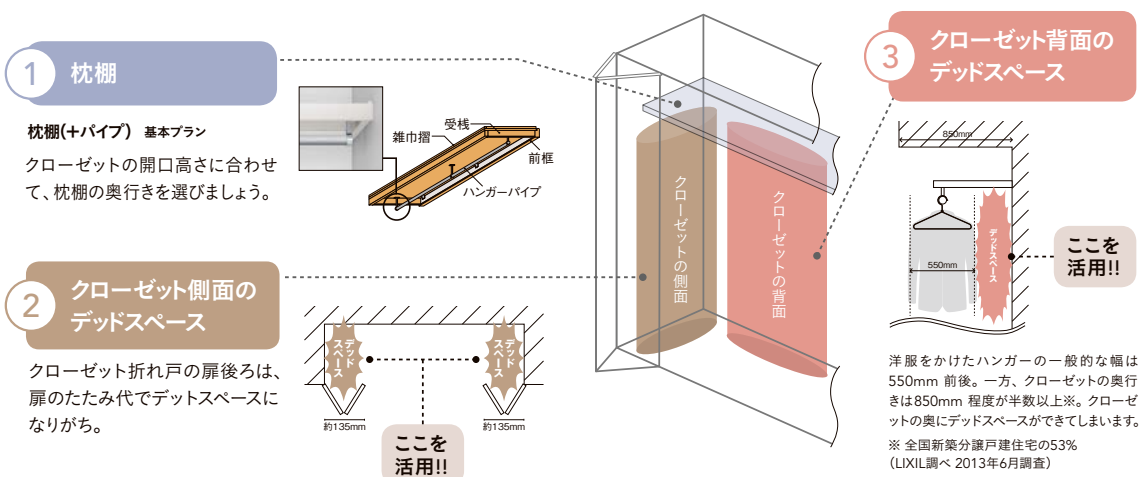


## 収納内部のデッドスペースを活用してあらゆる場所を収納に

押し入れにもクローゼットにも使用できる豊富なサイズバリエーションが魅力。枕棚とすっきり棚を組み合わせ、収納内部の見落としがちなスペースも活用可能に。収納場所に困るバッグや小物類も、置き場所を定めることができます。



## Concept



## 側面プラン

小物などの収納場所に

プランNo. Cプラン D130

¥ 34,500

■ プレシャスホワイト

ハンガーパイプ付セット

¥ 36,000

■ 枕棚 D600タイプ[W20]



## 背面プラン

納まりきらないバッグを収納

プランNo. W27プラン D200

¥ 120,500

■ プレシャスホワイト

ハンガーパイプ付セット

¥ 53,000

■ 枕棚 D600タイプ[W27]



収納

# 床下収納

商品詳細を見る!



## 床下スペースを有効に使用できる収納

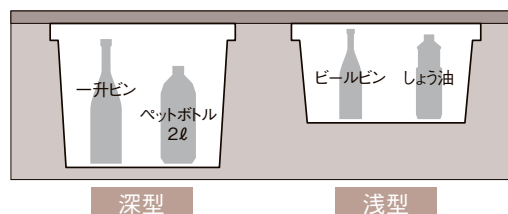
キッチンだけでなく、洗面所、子ども部屋、2階…と、さまざまな場所につけることができる床下収納。高気密高断熱住宅に対応した断熱タイプなど、豊富なラインナップをご用意。食品や洗剤など、日用品のストックに重宝します。



### Point

#### 1 入れるものや設置場所に 合わせて深さが選べる

一升瓶や2Lのペットボトルも収納できる深型と、2階にも設置しやすい浅型をご用意しました。



### Color Variation



ブロンズ



シャインニッケル

#### 2 安全に配慮したアルミ枠

枠はアルミ製。コーナー部はシンプルな樹脂パーツで安全に配慮しています。



### Reference Price

標準タイプ 深型600

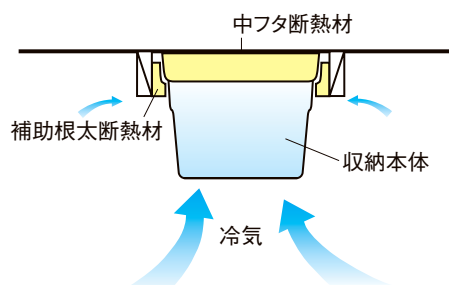
¥ 25,000

- 606×606×463mm
- 床下収納 深型 600



#### 3 高気密高断熱住宅に対応した 断熱タイプ

高気密・高断熱仕様で冷気が侵入しにくい構造で、足元からの冷気の侵入を少なくします。



造作材

# アクセントボード (マグネット対応)

商品詳細を見る!



## 「磁石がくっつく」化粧ボードだから楽しくレイアウト

フックや棚をつければ収納に、アートを飾ればインテリアに。使い方次第で、自分らしく壁を彩ることができる化粧ボード。鍵や印鑑など細々したモノを置いておきたい玄関や、子どもの想像力を掻き立てるキッズルームにもおすすめです。



### Point

#### 1 気分や用途に合わせて飾るものを簡単にチェンジ!

マグネット対応なので、釘穴や糊残りを気にすることなく、気分や用途に合わせて飾るものを簡単にチェンジできます。



#### 2 家の中に掲示スペースを設けてスッキリ&おしゃれに。

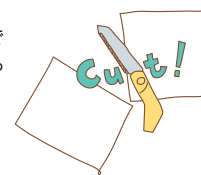
大切な書類は指定場所があると安心。便利で見た目もキレイ!



#### 3 簡単施工で使い方いろいろ!

##### ■ カット・加工がしやすい!

木材と同様に丸ノコ・手ノコで切断できます。コンセントやスイッチ等がある場所でも設置可能です。



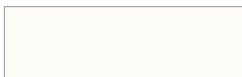
##### ■ 取り付けが簡単!

両面テープと接着剤による圧着工法。釘を使用しないため穴埋め処理も不要です。

##### ■ 床から天井まで1枚でOK!

床から天井まで一枚のボードで貼ることができるため簡単かつスピーディに施工できます。※ 天井高が2400mmまでの場合

### Color Variation



YY/プレシャスホワイト



VN/グレー



VM/ブラック



DE/ネイビーブルー



DF/ボトルグリーン

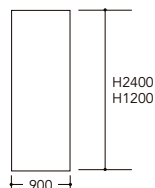
### Reference Price

#### アクセントボード (マグネット対応)

H1200 ¥ 19,000

H2400 ¥ 35,000

■ MDF+スチール +樹脂シート





システムキッチン

# リシェル SI

商品詳細を見る！

詳しいカタログを見る！



## 使い勝手を考え抜いた料理する人の強い味方

収納力はもちろん、使いたい時に使いたいモノがサッと取り出せるスマートさを考慮しました。シンク下、ワークトップ、パントリーと、それぞれ調理の動線に基づいて考えられています。毎日の料理をストレスフリーに。



Reference Price

リシェル SI セラミックおてごろプラン

¥ 994,000 ~

- 壁付I型 間口 255cm / 奥行 65cm
- 木製キャビネット(引出し底板メラミン)
- 写真の扉カラー：グループ1・ラステックオーク
- 食器洗い乾燥機なし



## Point

**1** 使いやすさを高める機能性

調理をする人の心と体の動きにやさしくフィットして、使いやすさを高めてくれる機能の数々。  
キッチンが使いやすくなると、料理はさらに楽しく、快適になります。

**らくパッと収納**

ほしい道具が最小限の動きで取り出せ、軽く開いてたっぷりしまえるらくパッと収納。

**クイックポケット／クイックパレット**

自然に手が届く目の前が、便利な収納と仮置きスペースに。

**ハンズフリー水栓**

吐水口に内蔵されたセンサーが物や手の位置と動きを感知して、吐水も止水も自動で。

**2** 暮らしに溶け込むデザイン性

住まいとの調和はもちろん、住まう人の暮らしと調和する。  
キッチンと住まいが一つのつながりになることで、毎日がキッチンを中心に動き始め、暮らしはもっと快適になります。

**インテリア性の高い形状**

隅々まで無駄を省いたシンプルな形状が、インテリアとしての完成度を高めます。

**家具のような佇まい**

ワークトップと扉、サイドパネルをすっきりと組み上げて、上質な家具のような佇まい。

**セラミックトップ**

個性的な表情をもつセラミックトップ。セラミックトップに調和する多彩なパーツもご用意。

**3** 住まいと人にフィットするバリエーション

住まいとの調和はもちろん、住まう人の暮らしと調和する。  
キッチンと住まいが一つのつながりになることで、毎日がキッチンを中心に動き始め、暮らしはもっと快適になります。

**豊富なレイアウト対応力**

間取りやライフスタイルにフィットする様々な形状のキッチンをご用意しています。

**充実した周辺収納**

調理スタイルや設置スペースにぴったりフィットする周辺収納を実現できます。

**カラーバリエーション**

扉や取手、トップだけでなく、内装色や機能機器まで、お好みのカラーを選べます。

周辺収納：キッチンローゼット

オープンキッチンでは、周辺収納にも高いインテリア性が求められます。  
「キッチンローゼット」は、キッチンと収納が一体となった美しい空間を実現します。



① コーナークローゼット  
コーナーをまるごと収納として生かせるウォークインタイプのパントリー。



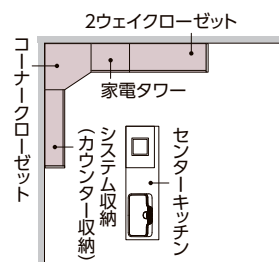
② 家電タワー  
あまり見せたくない家電をまると隠せるスイング扉付きの収納です。



③ 2ウェイクローゼット  
上から下まで見渡せるスライドドアと、よく使うものがラクに取り出せるウィンドウの2通りのアクセスができる収納です。

キッチンローゼットとシステム収納をL字に接続

カウンター収納と組み合わせて、シメトリカルなレイアウトに。収納量と作業性を兼ね備えた収納を実現します。



カップボード  
食器類に適した収納です。しまいたい物に応じて下段の収納が選べます。



カウンター  
作業スペースや家電の設置場所として便利なカウンタータイプの収納です。



洗面化粧台

## ピアラ

商品詳細を見る!

詳しいカタログを見る!



## 魅力的なドレッサーで清潔感あふれる空間に

水まわりは、いつも清潔にしておきたい場所。毎日の洗濯や身支度を快適に行えるベーシックなドレッサーを用意しました。タオルやストック品に加え、洗面用具や化粧品など、必要なモノを最適にしまえるように設計しています。



## Point

## 1 快適収納でスッキリ

## トールキャビネット

デッドスペースになりがちな洗濯機とのすき間を有効活用し、洗面用品や洗剤などの収納スペースにできます。



## 扉裏収納 (扉裏ポケット)

扉裏ポケットは取り外しができ、3段階に高さ調節が可能です。一番下のフックに取付ければ、高さのあるカールドライヤーなども収納できます。



## 三面鏡トレイアレンジ

トレイアレンジは、トレイを5cm刻みで設置できるので、無駄なスペースをつくらずに高さの違うものを効率よく収納することができます。



## Color Variation

ハイグレード(鏡面仕上げ)

ミドルグレード(鏡面仕上げ)



TP2/スモーキーピンク

TG2/スモーキーグレー

YS2/グロスホワイト

ミドルグレード(木目調)



LD2/クリエターク

LP2/クリエベール

LM2/クリエモカ

スタンダード(単色)



VP1/ホワイト

VR1/ブラウン

## Reference Price

間口 900mm 化粧台本体間口：750mm

¥ 337,000~

- 写真の扉カラー：スモーキーピンク
- セット寸法：900×540×1,900mm
- 3面鏡(LED照明・スマートポケット付全収納)
- トールキャビネット / オープンランドリータイプ

## 2 ひろびろボウル &amp; くるくる水栓

使いやすさのポイントは洗面ボウルと水栓。底が広くて大容量の「ひろびろボウル」と、使いたい位置にくると回せる「くるくる水栓」ならバケツの水汲みや衣類のつけ置き洗いはもちろん、2人並んでの身支度もしやすいです。



収納

# 玄関収納

商品詳細を見る!



## 帰宅したときホッとできるスッキリとしたスペースに

住まいの「顔」とも呼ばれる玄関をスッキリとセンスよく見せるために、さまざまなデザインの玄関収納を揃えました。たっぷりとした収納量を確保しつつ、家族構成やライフスタイルに合わせて豊富なスタイルからセレクトできます。



### Color Variation

#### Lasissa S

ラシッサS



扉・カウンター・キャビネット



#### LasissaD Palette

ラシッサD パレット



扉・カウンター



キャビネット



#### LasissaD Latteo

ラシッサD ラテオ



扉・カウンター



キャビネット



#### LasissaD VINTIA

ラシッサD ヴィンテア



扉・カウンター



キャビネット



#### Raffis

ラフィス



扉・カウンター



キャビネット





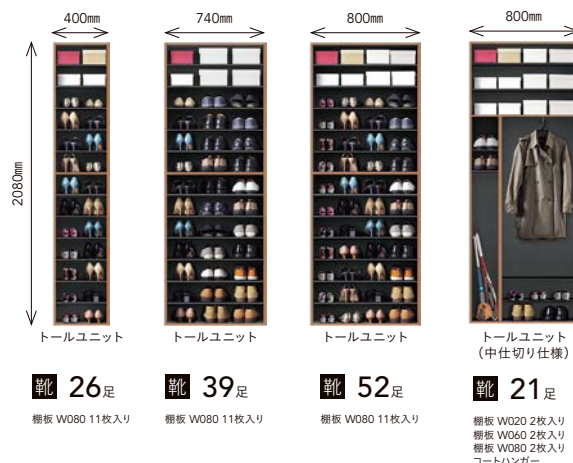
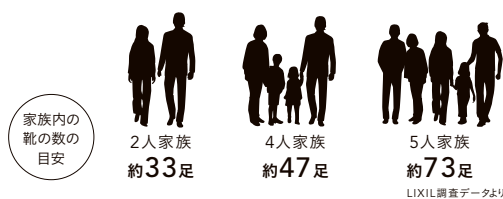
## Point

### 1 抜群の収納量で、スッキリ！

年々靴は増えていくもの。もちろん家族が多いほど、数も増えていきます。そこで、家族のおおよその靴の量を知って選んでみましょう。キャビネットは幅や高さに合わせて、様々なバリエーションをご用意しています。

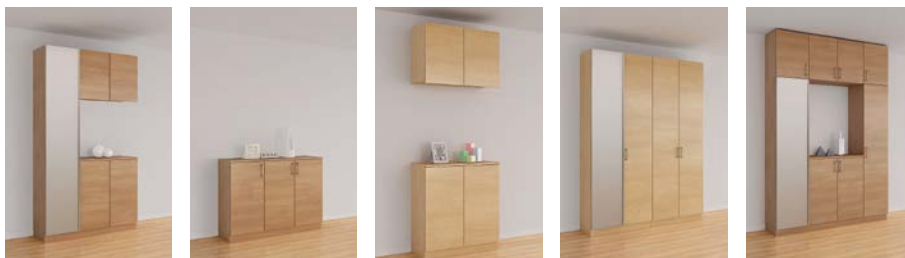
ご家族に必要な収納量は？

1家族(3人)あたりの持っている靴の数の平均



### 2 お好みの形や納まりで、スッキリ！

キャビネットを収納量で選ぶことはもちろんですが、玄関空間に置くインテリアとして考えてみると、住まいのスタイルに合わせて選ぶ楽しみも出てきます。



#### コの字型

大容量の収納を確保し、ミラーを付ければ姿見にも。

#### ローカウンター型

カウンター上部に窓を設置でき、明るい玄関になります。

#### カウンター型

収納力を確保でき、お好みの小物を飾ることもできます。

#### ロッカー型

高さを利用した大容量収納です。

#### 口の字型

大容量の収納量を確保。カウンターの上にも小物を飾ることができます。

#### 納まりの例



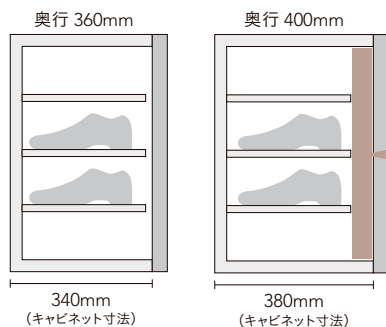
ベーシックな台輪納まり

お掃除がラクなフロート納まり

### 3 扉裏収納で、スッキリ！

靴だけでなく、傘やスリッパなどもキャビネットに収納できれば、玄関はさらにスッキリとした空間に。  
奥行400mmタイプを選べば、扉裏スペースに収納できます。

※ 1枚扉の場合W370以上、  
2枚扉の場合W740以上に取付可能です。  
※ ミラー扉には使用できません。  
※ 傘入れはトール扉のみ取付可能です。



傘入れ

スリッパ入れ

# 玄関収納 セットプラン一覧

ラシッサSカラー、パレットカラー、ラテオカラー、ヴィンティアカラー

間口(mm)		W740/W800		W1140/W1200		
キャビネット寸法(mm)		740/800		400+740/400+800		
ローカウンター型(A) H08 						
ラシッサSカラー	ミラーなし	奥行	360mm	400mm	360mm	400mm
		把手タイプ	¥54,000	¥61,000	¥88,000	¥101,500
		プッシュタイプ	¥56,000	¥63,000	¥91,000	¥104,500
扉・カウンター色をパレットカラー、ラテオカラー、ヴィンティアカラーに変更した場合		+¥4,000		+¥5,000		
カウンター型(C) H21 						
ラシッサSカラー	ミラーなし	奥行	360mm	400mm	360mm	400mm
		把手タイプ	¥88,000	¥100,000	¥145,000	¥168,500
		プッシュタイプ	¥88,000	¥100,000	¥145,000	¥168,500
扉・カウンター色をパレットカラー、ラテオカラー、ヴィンティアカラーに変更した場合		+¥6,000		+¥8,000		
ロッカー型(L1) H21 						
ラシッサSカラー	ミラーあり	奥行	360mm	400mm	360mm	400mm
		把手タイプ	¥117,000	¥123,000	¥172,000	¥183,500
		プッシュタイプ	¥122,000	¥128,000	¥178,000	¥189,500
扉・カウンター色をパレットカラー、ラテオカラー、ヴィンティアカラーに変更した場合		+¥2,000		+¥4,000		
ラシッサSカラー	ミラーなし	把手タイプ	¥88,000	¥94,000	¥143,000	¥154,500
		プッシュタイプ	¥94,000	¥100,000	¥153,000	¥164,500
扉・カウンター色をパレットカラー、ラテオカラー、ヴィンティアカラーに変更した場合		+¥4,000		+¥6,000		
コの字型(K) H21 						
ラシッサSカラー	ミラーあり	奥行			360mm	400mm
		把手タイプ			¥172,000	¥189,500
		プッシュタイプ			¥172,000	¥189,500
扉・カウンター色をパレットカラー、ラテオカラー、ヴィンティアカラーに変更した場合				+¥6,000		
ラシッサSカラー	ミラーなし	把手タイプ			¥143,000	¥160,500
		プッシュタイプ			¥147,000	¥164,500
扉・カウンター色をパレットカラー、ラテオカラー、ヴィンティアカラーに変更した場合				+¥8,000		
フロント納まりにした場合	差額	-¥4,000	-¥5,000	-¥6,000	-¥7,500	

\*ウォールユニット400W扉(手掛け扉)は、左吊元の図になります。

ラシッサSカラー	■扉・カウンター・キャビネット・台輪色						■木目方向			
パレットカラー	■扉・カウンター						■キャビネット・台輪色		■木目方向	
ラテオカラー	■扉・カウンター						■キャビネット・台輪色		■木目方向	
ヴィンティアカラー	■扉・カウンター						■キャビネット・台輪色		■木目方向	

\*パレット、ラテオ、ヴィンティアカラーのキャビネット・台輪色はフレッシュホワイト(YY)を推奨します。クリエカラーの選択も可能です。\*フレッシュホワイト、ネイビーブルー、ボトルグリーン、チャコールブラックには木目はありません。  
\*ヴィンティアの単色カラーのカウンターの色味について、扉とカウンターのシートの面材が異なることから同色の場合に違和感を感じる場合があります。その場合にはカウンターを木目カラーにするミックスコーディネートをおすすめします。

※掲載商品・価格は「台輪納まり」の例です。

W1480/W1540/W1600 740+740/740+800/800+800		W2000 400+800+800		W2400 800+800+800	
カウンターのみ特注		カウンターのみ特注		カウンターのみ特注	
360mm	400mm	360mm	400mm	360mm	400mm
¥107,000	¥121,000	特 ¥145,800	特 ¥166,500	特 ¥161,800	特 ¥183,000
¥111,000	¥125,000	特 ¥150,800	特 ¥171,500	特 ¥167,800	特 ¥189,000
+¥6,000		+¥8,200		+¥9,200	
360mm		360mm		360mm	
400mm		400mm		400mm	
¥175,000	¥199,000	特 ¥236,800	特 ¥272,500	特 ¥263,800	特 ¥300,000
¥175,000	¥199,000	特 ¥236,800	特 ¥272,500	特 ¥263,800	特 ¥300,000
+¥10,000		+¥13,200		+¥15,200	
360mm		360mm		360mm	
400mm		400mm		400mm	
¥205,000	¥217,000	¥260,000	¥277,500	¥293,000	¥311,000
¥216,000	¥228,000	¥272,000	¥289,500	¥310,000	¥328,000
+¥6,000		+¥8,000		+¥10,000	
¥176,000	¥188,000	¥231,000	¥248,500	¥264,000	¥282,000
¥188,000	¥200,000	¥247,000	¥264,500	¥282,000	¥300,000
+¥8,000		+¥10,000		+¥12,000	
360mm		360mm		360mm	
400mm		400mm		400mm	
¥205,000	¥223,000	¥260,000	¥283,500	¥293,000	¥317,000
¥210,000	¥228,000	¥266,000	¥289,500	¥304,000	¥328,000
+¥8,000		+¥10,000		+¥12,000	
¥176,000	¥194,000	¥231,000	¥254,500	¥264,000	¥288,000
¥182,000	¥200,000	¥241,000	¥264,500	¥276,000	¥300,000
+¥10,000		+¥12,000		+¥14,000	
-¥8,000	-¥10,000	-¥9,000	-¥11,500	-¥11,000	-¥14,000

特：特注寸法対応

把手タイプ			プッシュタイプ
ラシッサS、ラテオ	パレット	ヴィンティア	※ミラー扉にはプッシュラッチは使用できません。
角型L (シャインニッケル)	角型L (アイアンブラック)	角型L (ダークアンバー)	プッシュラッチ



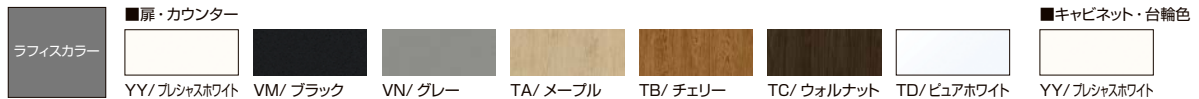
把手タイプ

プッシュタイプ

# 玄関収納 セットプラン一覧 ラフィスカラー

間口(mm)		W740/W800		W1140/W1200		
キャビネット寸法(mm)		740/800		400+740/400+800		
ローカウンター型(A) H08 						
		奥行	360mm	400mm	360mm	400mm
ミラーなし	プッシュタイプ	YY	¥57,000	¥63,000	¥91,000	¥103,000
		VM VN TA TB TC	¥62,000	¥68,000	¥99,000	¥111,000
		TD	¥73,000	¥79,000	¥119,000	¥131,000
	把手タイプ	差額	-¥2,000		-¥3,000	
カウンター型(C) H21 						
		奥行	360mm	400mm	360mm	400mm
ミラーなし	プッシュタイプ	YY	¥91,000	¥102,000	¥148,000	¥170,000
		VM VN TA TB TC	¥98,000	¥109,000	¥159,000	¥181,000
		TD	¥115,000	¥126,000	¥188,000	¥210,000
	把手タイプ	差額	同額		同額	
ロッカー型(L1) H21 						
		奥行	360mm	400mm	360mm	400mm
ミラーあり	プッシュタイプ	YY	¥121,000	¥126,000	¥178,000	¥188,000
		VM VN TA TB TC	¥124,000	¥129,000	¥184,000	¥194,000
		TD	¥130,000	¥135,000	¥196,000	¥206,000
	把手タイプ	差額	-¥5,000		-¥6,000	
ミラーなし	プッシュタイプ	YY	¥96,000	¥101,000	¥156,000	¥166,000
		VM VN TA TB TC	¥102,000	¥107,000	¥165,000	¥175,000
		TD	¥114,000	¥119,000	¥183,000	¥193,000
	把手タイプ	差額	-¥6,000		-¥10,000	
コの字型(K) H21 						
		奥行			360mm	400mm
ミラーあり	プッシュタイプ	YY			¥173,000	¥189,000
		VM VN TA TB TC			¥180,000	¥196,000
		TD			¥197,000	¥213,000
	把手タイプ	差額			同額	
ミラーなし	プッシュタイプ	YY			¥151,000	¥167,000
		VM VN TA TB TC			¥161,000	¥177,000
		TD			¥184,000	¥200,000
	把手タイプ	差額			-¥4,000	
台輪納まりにした場合		差額	+¥4,000	+¥5,000	+¥6,000	+¥7,500

※ウォールユニット400W扉(手掛け扉)は、左吊元の図になります。



※フレッシュホワイト、ブラック、グレー、ビュアホワイトには木目はありません。



RAA



※掲載商品・価格は「フロート納まり」の例です。

W1480/W1540/W1600		W2000		W2400	
740+740/740+800/800+800		400+800+800		800+800+800	
360mm	400mm	360mm	400mm	360mm	400mm
¥110,000	¥122,000	特 ¥151,600	特 ¥169,800	特 ¥167,600	特 ¥185,800
¥120,000	¥132,000	特 ¥164,800	特 ¥183,000	特 ¥182,800	特 ¥201,000
¥142,000	¥154,000	特 ¥196,400	特 ¥214,600	特 ¥216,400	特 ¥234,600
-¥4,000		-¥5,000		-¥6,000	
360mm	400mm	360mm	400mm	360mm	400mm
¥178,000	¥200,000	特 ¥242,600	特 ¥275,800	特 ¥269,600	特 ¥302,800
¥192,000	¥214,000	特 ¥260,800	特 ¥294,000	特 ¥290,800	特 ¥324,000
¥226,000	¥248,000	特 ¥307,400	特 ¥340,600	特 ¥342,400	特 ¥375,600
同額					
360mm	400mm	360mm	400mm	360mm	400mm
¥217,000	¥227,000	¥275,000	¥290,000	¥314,000	¥329,000
¥226,000	¥236,000	¥287,000	¥302,000	¥329,000	¥344,000
¥244,000	¥254,000	¥311,000	¥326,000	¥359,000	¥374,000
-¥11,000		-¥12,000		-¥17,000	
¥192,000	¥202,000	¥253,000	¥268,000	¥289,000	¥304,000
¥204,000	¥214,000	¥268,000	¥283,000	¥307,000	¥322,000
¥228,000	¥238,000	¥298,000	¥313,000	¥343,000	¥358,000
-¥12,000		-¥16,000		-¥18,000	
360mm	400mm	360mm	400mm	360mm	400mm
¥212,000	¥228,000	¥270,000	¥291,000	¥309,000	¥330,000
¥222,000	¥238,000	¥283,000	¥304,000	¥325,000	¥346,000
¥245,000	¥261,000	¥312,000	¥333,000	¥360,000	¥381,000
-¥5,000		-¥6,000		-¥11,000	
¥187,000	¥203,000	¥248,000	¥269,000	¥284,000	¥305,000
¥200,000	¥216,000	¥264,000	¥285,000	¥303,000	¥324,000
¥229,000	¥245,000	¥299,000	¥320,000	¥344,000	¥365,000
-¥6,000		-¥10,000		-¥12,000	
¥8,000	¥10,000	¥9,000	¥11,500	¥11,000	¥14,000

特：特注寸法対応

把手タイプ	プッシュタイプ
ラフィス	※ミラー扉にはプッシュラッチは使用できません。
角型L (シャインニッケル)	プッシュラッチ



把手タイプ



プッシュタイプ



# リフォームは 空間で考えましょう

## リビングのリフォームは…

太陽の熱を暮らしに活かす、  
快適リビング空間。



窓 + シェード + デッキ

## LIXILなら 住宅設備すべてを コーディネート

より快適に健康に、そして  
便利に過ごせる理想の住まい。  
実際に暮らすイメージをしながら、  
毎日の生活をサポートしてくれる  
いまどきの機能をチェックしてみましょう。

「いまどきのリフォーム」  
をチェック!



## ダイニングのリフォームは…

家族でキッチンを囲む、  
コミュニケーション空間。



キッチン + インテリア建材(床・建具)



● はじめての商品えらびにおすすめのカタログ

カタログ請求はこちら ▶▶ WEBカタログ



はじめての  
キッチンえらび  
ヨ-KSPM03



はじめての  
お風呂えらび  
ヨ-PUPM01-3



はじめての  
トイレえらび  
セ-SMPM03



はじめての  
洗面えらび  
ヨ-MBPM03



はじめての  
タイルえらび  
内装タイル編  
タ-IGPM03



はじめての  
インテリアえらび  
室内ドア編  
XP3700

トイレのリフォームは…

好みのコーディネートで、  
トイレをくつろぎ空間に。



トイレ + 内装タイル

浴室・洗面のリフォームは…

安全・便利、さらに断熱。  
安心して使えるユニバーサル空間。



洗面化粧室 + 浴室 + 窓

玄関まわり・庭のリフォームは…

最新のテクノロジーで、  
暮らしを便利・快適に!



宅配ボックス + 玄関ドア + 門扉

#おうち時間を幸せに

新しい暮らし方・  
新しい働き方に向けた、  
リフォームアイデアはこちら



はじめての  
インテリアえらび  
室内床編

XP5300



はじめての  
リフォーム窓えらび

XP4600



はじめての  
玄関ドアえらび

XP4400



はじめての  
宅配ボックスえらび

XP5400



はじめての  
カーポート・車庫えらび

XP5100



はじめての  
デッキえらび

XP5200



はじめての  
フェンス・門扉えらび

XP3200

# Check

## 暮らしセンスアップのポイント

リビングやキッチンをストックリ片付いた居心地良い空間にしたら、さらに暮らしをセンスアップするためのポイントもチェックしましょう。  
空間全体のカラーをコーディネートすることで、もっと快適でセンスのよい生活空間が生まれます。

check

1

床

### キッチンと床のコーディネートを考える。

キッチンはLDKの主演。その舞台となる床の選び方でキッチンの存在感は変わります。床と同系色なら落ち着いた空間に、対比色ならキッチンがより引き立ちます。



システムキッチン:リシェルS!  
床材:ラシッサDフロア 耐水・ベット(左:ストーングレー調 / 右:ヌーディベージュ調)

家族が集い、居心地のよさを楽しむリビング。その要となる美しい暮らしをキッチンから。肩肘張らずに料理を楽しみ、生活も存分に楽しみたい方におすすめのシステムキッチンリシェルS!。LIXILならではのセラミックトップは熱、キズ、汚れに強く、お掃除もしやすく、美しさが長持ち。また、ラクな力で道具が引き出せる収納や、ご家族や暮らしに合わせた収納プランが選べるアイテムが充実しています。



キッチンシミュレーション

check

2

内装建具ドア

### 収納アイテムとドアの相性をチェック。

ご家族にとって居心地のよいリビング・ダイニング空間をつくるには、ベースカラーとなる床・壁・天井(お部屋の約70%)を同系色でそろえることが大切です。



室内ドア:ラシッサD ラテオ LGA(チェリー)  
床材:ラシッサ Dフロア(イタリアンウォルナットF)

室内ドア:ラフィス RAA(ブラック)  
床材:ラシッサ Sフロア(クリエアイボリーF/クリエホワイトF)

床と室内ドアのカラーを同系色にすると、下面がまとまり落ち着いたコーディネートになります。また、壁に合わせると空間の広がりを感じられ、家具などのメインカラーに合わせると、スタイルが際立ちます。オーソドックスな木目や個性的なカラー、デザインが豊富なLIXILの室内建具ラシッサなら私らしい空間づくりが可能です。天井高まで開口するハイドアのラフィスなら扉を開けた時に隣の部屋とつながり、空間をより広々と演出できます。



内観シミュレーション



check

3

壁

## 呼吸する壁素材で気づきにくい生活臭を軽減。

お客さまを招くことも多いリビング。自分では気づきにくい生活臭は大敵。

日本の知恵を受け継ぐ、現代の「土壁」エコカラットプラスが生活臭を軽減します。



エコカラットプラス: グラナス ヴィスト



表面のテクスチャーが醸し出す上質で落ち着いた雰囲気と、調湿・ニオイ対策となる素材力を特長とする**エコカラットプラス**。表面の加飾技術で、石や木のリアルな素材感(色・柄)をつくり出し、壁全面に張っても自然な雰囲気のインテリアとなります。エコカラットプラスには室内の空気を吸放湿する1ナノメートル(1mmの百万分の1)の孔があり、珪藻土と比べても非常に優れた調湿、脱臭効果を発揮します。また、調湿する壁でありながら、水拭きでカンタンにお手入れできます。

check

4

玄関ドア

## 玄関ドアのリフォームで住まいの顔も変身。

家の顔ともいえる玄関のモノやニオイをスッキリ、美しく解決する玄関収納。

玄関内を一新するなら玄関ドアも一緒にリフォーム！



玄関の、暗い・ジメジメする・ニオイがこもるなどの困りごとを解決する玄関ドア**アリシェント**。安心・安全の機能と配慮で住まう人を守ります。駅の自動改札を通るICカードと同じ機構を持つタイプや車のリモコン錠タイプなど、家族や使い方に合わせて、玄関ドアに便利な電気錠を付けることも可能です。



もっと安全で便利な鍵はないかしら？

check

5

外装床タイル

## 玄関やアプローチには靴についた泥も落としやすい床タイルを。

すべりづらい床タイル。元気いっぱい走る子どもやペットも快適に過ごせます。



ストラタス IPF-300/STT-11



陶拵 KSR-300/6、KSR-315/6、KSR-150/6

晴れの日も雨の日も家族が通る玄関・アプローチ。

特に雨の日の床はすべりやすく、汚れも付きやすくなっています。

床にタイルを敷くとすべりにくく、掃除もしやすいため清潔に保つことが可能です。タイルは見た目が良いだけでなく、住まいのグレード感もアップできる素材です。



商品詳細を見る！

試してみよう

## 自宅でもっと情報集め

今回の工事で  
気になる...

▶ リフォームの実例と相場を知る  
(リフォーム事例集)



自分に合う  
施工事例やプランを  
知りたい!

▶ インテリア診断で  
自分の好みを知る



▶ 他のお宅の事例から  
お気に入りを見つける



私のインテリア  
with LIXIL  
2018年版



私のインテリア  
with LIXIL  
2019年版



私のインテリア  
with LIXIL  
2020年版



▶ 自分にぴったりの  
コーディネートを探す



LIXIL インテリア  
内観シミュレーション



施工業者って  
どう選ぶの?

▶ リフォーム施工店のご紹介



成功するノウハウを  
知りたい!

▶ Web 上で24時間365日無料で相談!  
(いつでも相談室)

LIXIL リフォームいつでも相談室



ショールーム  
コーディネーターの  
説明を見たい!

▶ 自宅でショールーム体験



# 収納確認シート

記入日 \_\_\_\_\_

このシートは希望の確認や、家族とのご相談時にご活用ください。

お名前 \_\_\_\_\_ 様

## 今回の工事は

- 戸建住宅の新築・購入    戸建住宅のリフォーム    新築マンション購入    マンションのリフォーム

## 工事を検討したいお部屋は

- リビング・ダイニング    ダイニングキッチン    キッチン    主寝室  
 子ども部屋    洗面化粧室    トイレ    その他 (                      )

## お困りごとやお望みは何ですか

暮らしに関するお悩みや希望から、ぴったりの収納方法を診断。  
チェックリストから当てはまるものをチェックし、一番多くチェックがついたものがあなたのタイプです。  
自分の収納タイプを知って、ステキな暮らしを実現しましょう。

TYPE  
1

- 時間に追われて家のことは後回しにしがち  
 すぐ使うものだからとついつい出しっぱなしにしてしまう  
 落ち着いて過ごせる時間がない  
 つい忙しさを言い訳にしてしまう  
 テレワークをするスペースがない

あてはまるもの  個



1が一番多かった方は、  
**時間が足りないタイプ**

→ P.6へ

TYPE  
2

- 衣替えのたびに服があふれる  
 捨てられない思い出の品がいっぱいある  
 モノを集める趣味がある  
 何かに使えそうだと思うと処分できない  
 衝動買いをしてしまうことが多い

あてはまるもの  個



2が一番多かった方は、  
**モノが手放せないタイプ**

→ P.16へ

TYPE  
3

- 面倒くさがり  
 どこにしまうか決まっていないものが多い  
 ないと不安でついストックが増えてしまう  
 季節家電も一年中出しっぱなし  
 よくモノがなくなる

あてはまるもの  個




3が一番多かった方は、  
**元に戻すのが苦手タイプ**

→ P.24へ

# ショールームをご体験ください。

## LIXILショールームのご案内

リクシル ショールーム 




## 事前に予約がオススメ!

リクシル 予約 



## オンラインショールーム 予約サイト

リクシル オンラインショールーム 



スマホ・パソコン・タブレットがあれば、おうちにいながら  
ショールームのコーディネーターと  
オンラインで相談ができるサービスです。

## ご来館前にご確認ください。

### 展示品を確認しよう!

- 見たい商品の展示があるか、事前にご確認ください。
- ショールームのご案内WEBページの「展示品から探す」よりご検索ください。



## ショールームへ行く前にチェック

### 要望をリストアップしておこう!

家族に必要なもの(商品・機能など)の優先順位を話し合っておきましょう。

### 好みの色やイメージが伝わる画像を集めよう!

自分のお気に入りを言葉で説明するのは大変!  
画像があれば、他の人と要望を共有しやすくなります。

### ショールームに行く際に便利な持ち物と服装

- |  |  |
|--|--|
| <input checked="" type="checkbox"/> 図面など、間取りがわかる資料 | <input checked="" type="checkbox"/> 業者さまからのご提案資料 |
| <input checked="" type="checkbox"/> メモ帳            | <input checked="" type="checkbox"/> ペン           |
| <input checked="" type="checkbox"/> 動きやすい服装、脱ぎやすい靴 |  |

## 株式会社 LIXIL

会社や商品についての情報のご確認は、LIXIL公式サイトまで

<https://www.lixil.co.jp/>

\* ショールームの所在地、カタログの開覧・請求、図面・CADデータなどの各種情報は、上記公式サイトからご確認ください。

商品についてのお問い合わせ・部品のご購入は、お客さま相談センターまで

受付時間/月～金 9:00～18:00 土・日・祝日 9:00～17:00(ゴールデンウィーク、夏期休暇、年末年始等を除く)

TEL. ☎ 0120-126-001 FAX. 03-3638-8447

● 旭トステム外装株式会社のサイディング材に関する商品相談は  
旭トステム外装(株)サービスデスクナビダイヤル TEL.0570-001-117

修理のご依頼は、LIXIL修理受付センターまで

受付時間/月～金 9:00～18:00(祝日、年末年始、夏期休暇等を除く)

TEL. ☎ 0120-413-433 FAX. ☎ 0120-413-436

<https://www.lixil.co.jp/support/>

### 安全に関するご注意

ご使用前に「取扱説明書」をよくご覧の上、正しくお使いください。また、取付設置工事は「取付設置説明書・施工説明書」に従ってください。いずれの場合も、取り扱いを誤ると事故や故障の原因となります。

### 個人情報保護について

当社は、当社取扱商品のユーザーさま及び流通業者さま等の個人情報を商品納入にあたって取得し、将来にわたる品質保証、メンテナンス、その他当社プライバシーポリシーに記載の目的のために利用させていただきます。個人情報の取り扱いについての詳細は、当社公式サイト「プライバシーポリシー」をご覧ください。

### 商品に関するご注意事項に関して

商品カタログに記載している注意事項をご確認ください。

●写真は印刷のため、実際の色と異なる場合がございます。現物またはサンプルなどにてご確認ください。●掲載価格には、消費税、組立費、工事費、運賃等は含まれておりません。●仕様・価格は予告なく変更する場合がありますので、ご了承ください。●本カタログ掲載内容及び写真・図版の無断転載はたたくお断りします。