

はじめての 玄関ドア・引戸えらび

LIXIL GUIDE BOOK
◆
Door・SlidingDoor



はじめての 玄関ドア、 どうやってえらぶ？

家に入るとき、外に出かけるとき。

ドアを開ける瞬間には、不思議なワクワク感があると思いませんか？

家の外と中がつながる 1 枚の扉。

そこには、気持ちのスイッチを切り替える大切な役割があります。

そんな玄関ドアは、どうやって選んだらいい？

その答えを、この 1 冊にギュッと詰め込みました。

新居での快適な暮らしに寄り添う、理想のドアを見つけましょう。



Contents

- 02 理想のドアを考えてみましょう。
- 04 理想のドア いかがですか？
- 14 知りたい イマドキのドア
- 16 Point 1 便利安心
- 20 Point2 快適機能
- 24 Point3 デザイン
- 30 玄関ドア・引戸ラインアップ
- 32 玄関ドア DA
- 34 ジエスタ 2
- 36 エルムーブ 2

理想のドアを 考えてみましょう。

玄関ドア、いざ選ぶとなるとなにを基準にしたらいいのかわからない！
そんなリク美さんが家づくりの経験者のシル子さんと一緒に考えてみました。



主婦歴3年目
リク美さん



先輩主婦・家づくりの経験者
シル子さん

困っていること、気になっていることはなんだろう？

そもそもドアって…

毎日出入りする
ところだよ

一番大変なのは荷物が
多いときのカギかも

カギを出さずに
開け閉め
できたらいいね！



生活をもっとスムーズに！



玄関って、なんか
暗いイメージも…

そうだよね。
湿っぽい感じも

外の光とか風が入る
ドアがあったらな!



暮らしをもっと心地よく!

最近では侵入者とかも
心配で

防犯は大事!
しっかり備えたドアが
欲しいね



家の安全を守る!



あと、インテリアを
選ぶみたいにお気に入り
を選んでほしいな!

うん、そうしたら
家に帰るのが
もっと楽しくなるよね!!



お気に入りの“家の顔”をつくる!

理想のドアを選ぶための決め手は?

便利
安心

生活をスムーズに、
安全にする

(P16~)

快適
機能

暮らしを心地よくする

(P20~)

デザイン

“家の顔”となる
デザインをつくる

(P24~)

快適で安心、家に帰るのが楽しくなる!!

理想のドア いかがですか？

実際の使い心地を聞きました。

家づくりを経験されたLIXILユーザーの方々に、理想のドアをどうやって見つけたのか？
その使い心地は？を伺いました。ドア選びのヒントが、きっと見つかります。

CASE

1

防火ドアなのに木のぬくもりたっぷりで、
イメージどおりの玄関に！



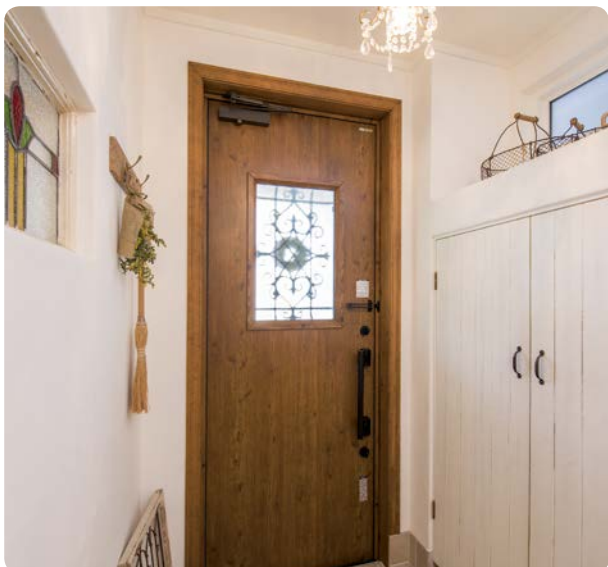
漆喰壁に素焼き瓦の屋根。憧れの外観イメージに合う木製の玄関ドアを探していたYさん。ところが、「準防火地域で木製ドアが使えない」ことが判明。一時はあきらめかけましたが、イメージに合う防火ドアをネットで探し、このドアに出会いました。「退色を気にしなくてよく、手入れもラクで防犯性も高い！むしろ木製ドアよりよかったと思っています」

Yさんご一家



本物の木のようなぬくもり感も、ガラスのサイズやアイアンのデザインも大満足。毎日通る玄関だから、妥協せずに選んで正解でした。

使い込まれた古材のような木目調のドアは、アンティークレンガの階段や枕木の門柱とも好相性。



大きめのガラスとアイアンの飾りで雰囲気アップ! アンティークの雑貨が映える玄関スペースに。



アイアン（铸件）のデザインも気に入ったものをセレクト。季節ごとにリースをかけ替えて楽しめます。

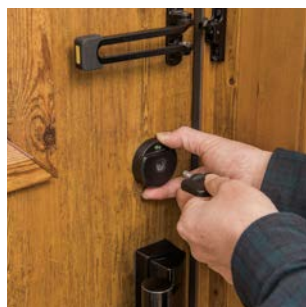


リズムよく並んだ上げ下げ窓や飾り板戸が、外観デザインにたたかみを添えて。



見た目は木目でも、素材は鋼板製。マグネットでメモやカードを貼れるのが便利!

安心・安全!



ボタンを押してサムターン（つまみ）をはずしておく、万が一ガラスを破られ、手を入れられても開けられない心配がありません。

Yさんのドアえらび

希望

木製の玄関ドアをイメージ

準防火地域で木製ドアが使えないことが判明!

問題

解決

本物の木のようなぬくもり感のある防火ドアを見つける

デザインも希望通り。手入れもラクで防犯性能も高い!

完璧

結果

見た目も機能も大満足!

CASE
2

生活のプチストレスが解消！ 引戸で出入りがスムーズ



縦ライン入りのデザインが、ガルバリウム鋼板の外壁ともほどよくマッチ。

前の家では、強風にあおられてドアが急に閉まったり、雨の日はドアを引くときに濡れてしまったり不便がいろいろ…。新居には引戸を希望し「エルムープ」を選びました。「大きな荷物が届いたときや、家族で帰ったときに便利さを実感。木目調なのにシャープなデザインも“アメリカ西海岸風”の外観に合ってイメージ通りでした」



縦長の採光窓がデザインのアクセントにも。

Iさんご一家



商品名/エルムープ 20型 一本引き ハンドダウンチェリー
(代替商品：エルムープ 2 L23型 一本引きチーク)

横にスライドさせて開くから、玄関が広く使えていいですね。ボタン操作で解錠できるのも便利で、出入りがストレスフリーになりました。



子どもを抱っこしていても、荷物が多くても出入りがラク！力を入れずにスムーズと開き、ソフトに閉まるのも○。



引戸なら風でボタンと閉まる心配なし。大きな荷物を出し入れするときは、開けたままにして作業をスムーズに。



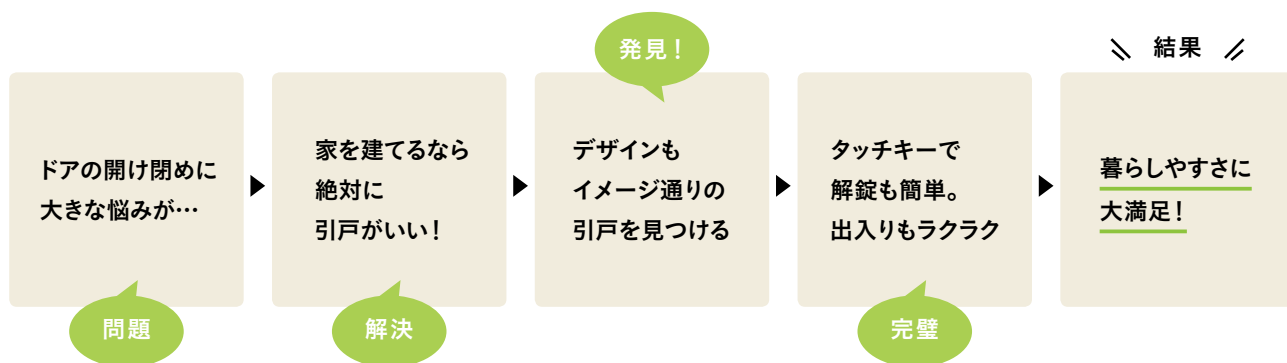
小学生のお子さんたちもランドセルにリモコンキーを入れています。姉妹で色違いに。

便利・快適！



簡易タッチキーを採用。リモコンキーを持っていれば、カギを取り出さなくても、ボタンを押すだけで解錠できて便利。

Iさんのドアえらび



CASE
3

シックな黒いドアに合わせ、
デコレーションも思いのまま



断熱性が高いため、夏は涼しく冬は暖かくて快適。鋼板製なので、好きな場所にマグネットフックがつけられます。

インテリアのアクセントカラーに合わせて選んだ黒いドアが印象的なNさん宅の玄関。植物を育てるのが好きで、玄関まわりにグリーンや小物をあしらひ、まるでカフェのような雰囲気です。「季節ごとのリースも映えるシンプルなデザインはもちろん、高い断熱性能や2ロックのセキュリティも選んだ理由のひとつ。手入れのラクさも魅力です」



たたきは砂利を固めた「洗い出し」仕上げ。左右の採光ガラスで光あふれる玄関に。

Nさんご一家



商品名 / DD D1S 型 片開き ブラック
(代替商品: ジェスタ 2 M17 型 片開き マットブラック)
コーディネート・施工 / 河井建築
<http://www.kawaikenchiku.co.jp/>
設計 / ライフラボ (soramado)

黒いドアは、シンプルだからデコレーションが映えます。プッシュプルハンドルは、荷物が多いときもワンアクションで開けられるので選んで大正解！



キッチンから玄関を見たところ。中庭と格子の引き戸を通して、家族の帰宅や来客がわかります。



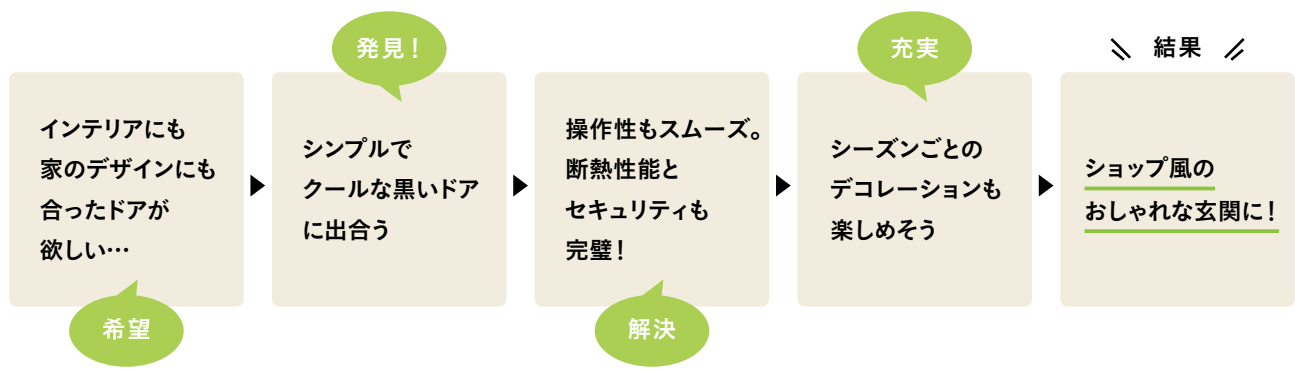
ポーチが広いので、雨の日の出入りも濡れずにできてラク。台風の際は、植物の避難場所にも。

シンプル
操作!



背の低い子どもでも手が届きやすい縦長のプッシュプルハンドル。押す、引くのワンアクションで開閉できます。

Nさんのドアえらび



CASE

4

子育てに忙しい毎日でも、 リモコンキーで快適&便利に！



ナチュラルテイストにまとめた玄関スペース。まるで本物のような木目調のドアが存在感たっぷり。

共働きで忙しい毎日に便利さを実感しているのが、玄関ドアに採用した「タッチキー」。「仕事帰りに子どもを迎えに行き、買い物の荷物も持って帰宅したときに、カギを取り出さずにドアを開けられるのは本当に助かります。準防火地域で防火戸が必須でしたが、木製ドアのようなあたたかい表情に、家に帰るとほっとなごみます」。



白ベースのさわやかな外観。玄関ドアのまわりは、準耐火仕様のレッドシダーをあしらってアクセントに。

Wさんご一家



商品名／防火戸 FG-E ジェスタ C18 型 片開き アイリッシュパイン
(代替商品：ジェスタ 2 防火戸 D11 型 片開き アイリッシュパイン)
設計／アトリエグローカルー級建築士事務所
<http://atelier-glocal.com>

防火戸のバリエーションから選んだドアは、木目の表情が気に入って決めました。もしものときも、防火ドアだから安心です。



バッグにリモコンキーを入れておけば、ボタンひとつでカギが開きます。子ども連れて帰宅するときは大助かり。



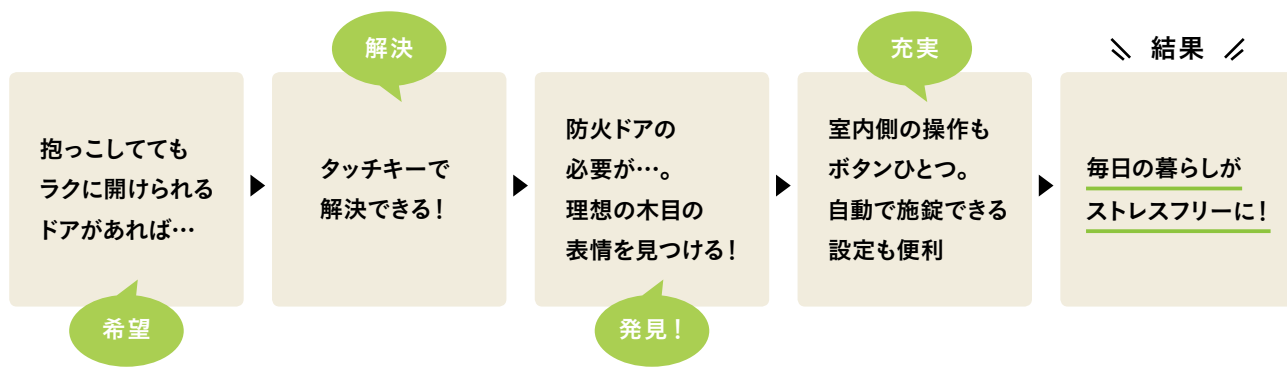
まるで木製ドアなのに、マグネットが使えるのが不思議なほど。リースをあしらってかわいらしく演出。

安心・便利!



室内側のボタンを押してから外に出てドアを閉めると、自動で施錠できる設定に。カギのかけ忘れなし!

Wさんのドアえらび



CASE
5

目指したのは京都の町家。
趣のあるたたずまいに大満足！



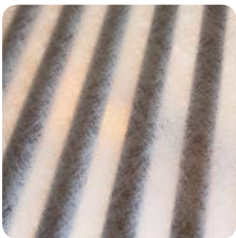
漆喰と腰壁の組み合わせが美しい外観。玄関ドアに格子のデザインを選び、さらに整った印象に。

京都の町家に憧れて、玄関ドアは格子の引戸に決めていたというAさん。天然木のようなきれいな木目と、柿渋色の濃い色合いが気に入って、この引戸を選びました。ガラス部分は和紙調にして、玄関にやわらかい光を採り込むと同時に、屋内を見えにくくする効果も。断熱性の高さやスムーズに開け閉めできる操作性も快適です。

Aさん



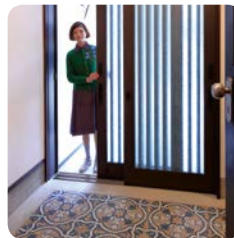
外観のよらい張りの腰壁は、引戸に合わせて色を決めました。イメージどおりの外観に大満足！開閉が軽くてラクなもの気に入っています。



障子のような和紙調のデザインガラス。

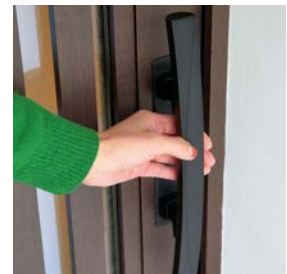


暗くなるとカギ穴が光るので見やすく！



たたきには、明治時代を感じさせるタイルを貼ってアクセントに。格子のデザインともマッチ。

ラク
ラク！



つかみやすく安定感のあるハンドルで、操作性も抜群！

Aさんのドアえらび

希望

町家風の外観に合うドアが欲しい

解決

天然木のような木目と濃い色合いの引戸を見つける！

≡ 結果 ≡

高い断熱性とスムーズな開閉。
機能性も○！

商品名 / k3シリーズ やまと 19型 2枚建て
ランマなし 柿渋調
設計 / 幸設計建築 <http://yuki.racco.co.jp/>

CASE 6

求めていた防犯性と ナチュラルな質感が両立できた！



S型のハンドルはボタン一体型。位置も低めで軽い動作で開閉できるので、子どもも出入りしやすいそう。

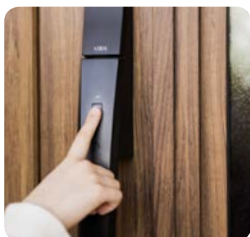
インテリアが大好きで、ナチュラルスタイルの住まいにリフォームしたSさん。ドアも、本物の木のような凹凸のあるチークの浮造り調『ジエスタ2』を選びました。色合いや質感がイメージにあったことに加え、防犯性の高さやタッチキーの便利さも決め手に。実際にショールームで音や感触もチェック。納得して選んだので使い心地は満点！

Sさんご一家



本物の木製ドアに近いものを探して、このドアに出会いました。色合い、質感はもちろん、防犯性やタッチキーの便利さにも満足です。

なくす
心配
なし！



タッチキーだからカギは出さなくてOK。近づいてボタンを押せばオープン！



ハンドル上部のカバーをはずすとシリンダーが。リモコンの電池切れのときはカギが使えます。



マグネットがつくので、リースを飾って楽しめます。



リモコンキーは家族それぞれが携帯。カギを開けるときに取り出さなくてすむので、なくす心配が減りました。

Sさんのドアえらび

リサーチ

ショールームで音や感触もチェック

発見！

本物の木製ドアに憧れてチークの浮造り調をセレクト

結果

防犯性の高さ
タッチキーの
便利さもゲット！

商品名/ジエスタ2 D11 型片袖 チーク(浮造り調)
設計/ピースサプライ <https://www.ps-supply.com>

知りたい イマドキの ドア

玄関ドアには、見た目だけではなく、
暮らしを快適にサポートしてくれる要素が盛りだくさん。

最新のドアにはどんな機能があるの？
色やデザインのラインアップは？
いまどきの玄関ドアをチェックしてみましょう！



ドアえらびの3ポイント

POINT

01

便利安心

生活をスムーズに、安全にする

・電気錠 ・ロック機能 ・開き方

POINT

02

快適機能

暮らしを心地よくする

・採風 ・窓付きドア ・断熱

POINT

03

デザイン

“家の顔”となるデザインをつくる

・カラー パーツ ・コーディネート

POINT
01

便利安心

電気錠

開け閉めがぐんとスムーズに！

荷物で手がふさがっているときや、暗い夜の時間帯に、とくに便利なのが電気錠。
LIXILの玄関ドアには、駅の自動改札や車のリモコンキーのような、
手軽に開閉できる電気錠が多彩にラインアップ。子どもからお年寄りまで、
家族みんなに使いやすい最先端のキースタイルが、暮らしをグンと便利に！

CHECK 1

駅の改札みたい!!

カードキーやケータイをかざすだけ!

カードをタッチして駅の改札を通るように、カードキーをピッとすれば
解錠できます。おサイフケータイ®に対応する機種なら、ケータイが玄
関のカギがわりに。外出時はドアのボタンを押してカードキーをかざす
と、上下2つのカギが自動でロックされます。

※「おサイフケータイ」は、株式会社NTTドコモの登録商標です。

2アクションで
解錠!



CHECK 2

車のキーみたい!!

ボタンにピッと触れるだけ!

まるで車のキーみたいな手軽さ。バッグやポケットにリモコンキーを入
れておけば、ボタンを押すだけで解錠でき、お子さんやお年寄りにも操
作が簡単です。外出するときも、リモコンキーを携帯したままドアのボ
タンを押すと、2つのカギが自動で施錠。オートロックの設定もできます。

1アクションで
解錠!



CHECK 3

高速道路のETCみたい!!

近づくだけ!

バッグやポケットにリモコンキーを入れておけば、ドアに近づくだけで解錠。高速道路のETCのようなノータッチスタイルだから、荷物で両手がふさがっているときなどはとくに便利に。オプションのドアホンを設置すると、室内から遠隔操作で解錠できます。



ノーアクションで解錠!



荷物が多きとき、
小さなカギを探さなくて
いいのね、便利!



これなら急いでもときも
慌てずにすむし、
ストレスが減るね!



電気錠の気になることに答えます!

Q 停電のときは使えるの?
リモコンの電池切れは?

電池式のシステムを選んだ場合は、停電のときも使えます。万が一電池がなくなったときやAC100V式の場合は、手動キーで開けられるので安心。電池残量が少なくなると、ランプの点滅などでお知らせします。

Q 帰宅した後、
閉め忘れてしまったら?

「オートロックモード」の設定で自動ロックが可能です。たとえば、子どもがひとりで帰宅したときなどの、閉め忘れを防げます(カードやリモコンを使わずにカギを開けたときはオートロックになりません)。

Q もし、
なくしてしまったら?

紛失したもの以外の、すべてのカードキーやリモコンキーを再登録することで、なくしたキーを無効化できます。一般的なカギの場合と違い、シリンダーごと交換する必要がありません。

ロック機能

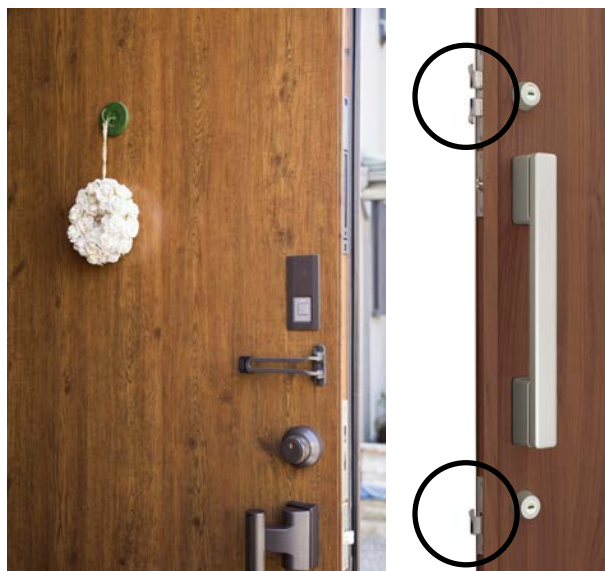
侵入者を撃退する！

住まいへの出入り口は、侵入者にとっても狙いどころ。ドアを選ぶときは、防犯性にも気を配りましょう。ポイントは、侵入者が嫌がる機能を備えておくこと。LIXILの玄関ドアは解錠に時間がかかる「2ロック」が標準装備。さらにシリンダー自体が不正解錠しづらい構造なので、ピッキングなどによる「施錠開け」対策も万全です。

CHECK 1

「2ロック」と 「鎌付デッドボルト」で破られにくく

破られにくい「2ロック」が標準装備に。さらに玄関ドアと枠のかみ合わせを強化した「鎌付デッドボルト」を採用し、こじ破りへの抵抗力を高めています。

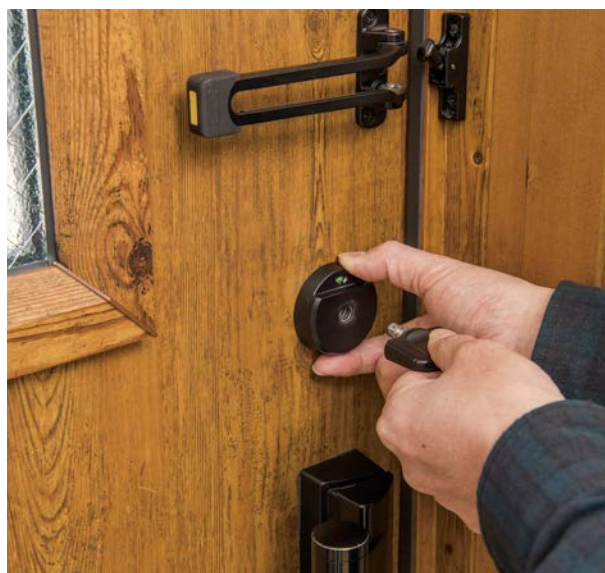


CHECK 2

ガラス破りに対応する 「セキュリティサムターン」

ボタンを押すとサムターン（室内側のつまみ）が取りはずせる仕組み。外出時や就寝時にはずしておけば、万が一ガラス部分を破られても、「サムターン回し」でカギを開けられる心配がありません。

安心して暮らせるわ！
よかった



開き方

パターンはいろいろある！

玄関は、押したり引いたりして開ける“ドア”が一般的ですが、ほかに横スライドで開閉する“引戸”もあります。和風住宅で多く見られる“引戸”は、開けたままにしておけることや、手前に引くためのスペースがいらぬため、荷物の出し入れやベビーカーの出入りなどに便利。ライフスタイルに合わせて検討してみましょう。

CHECK 1

暮らし方やスペースで 選ぶ「ドア」or「引戸」

「アプローチが狭い」など、玄関まわりにあまりスペースがないケースでは、外側に扉を開く必要がない引戸がおすすめ。高い断熱性能を求めるなら、ドアから選びましょう。



生活のスタイルに
合わせれば、
毎日が快適になるね！



CHECK 2

大きく開口できる 「両開き」「親子ドア」

開口部を大きくとりたいなら、大小のドアが観音開きになる「親子ドア」がおすすめ。玄関に光を採り入れたいなら、ドアの片側、または両側にガラスをはめた「袖付」を。開放感もプラス！



親子

片袖

両袖



親子ドアよりさらに開口部が大きくとれる両開きドア。(CHIHARUさん)

POINT
02

快適機能

ジメジメなしの
さわやか玄関ね

採風

ドアを閉めたままでも風が通る！

玄関は、湿気やニオイがこもりやすい場所。そこで、注目したいのが採風機能のあるドアです。扉を閉めたまま新鮮な外気が採り込めて、住まい全体に風の通り道が生まれて居住性もアップ！



CHECK 1



室内の空気をリフレッシュ

玄関ドアに採風機能があると、玄関がさわやかで快適な空間に。採風部分の格子が、おしゃれなアクセントにもなっています。



縦すべりタイプ

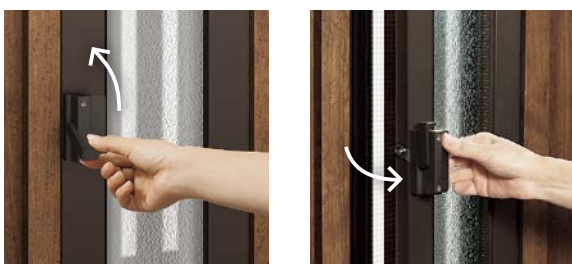


上げ下げタイプ

CHECK 2

開け閉めカンタン！

ハンドルとレバーが一体化しているので操作がラク。レバーを上げて解錠し、ハンドルを手前に引くと採風できます（縦すべりタイプの場合）。



CHECK 3

防犯対策も万全！

ドアのカギを閉めたまま採風できるのはもちろん、採風部分が格子状になっていて、外から手を差し込めない構造に。網戸つきなので、虫が侵入する心配もありません。



明るくて、毎日の気分が
晴れやかになるわ!

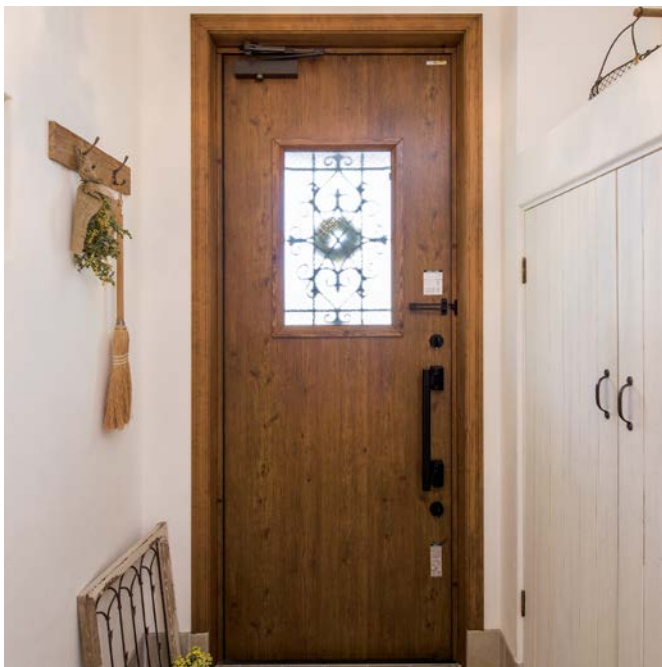


窓付きドア

光を採り入れて明るい玄関に!

家の北側に配置されていたり、窓がとれなかったりと、暗い場所になりがちな玄関。そんな場合でも、大きなガラス開口のあるドアを選べば、自然の光をたっぷり採り込める明るい空間になります。

CHECK 1



自然の光を採り込んで省エネにも!

玄関ドアに開口部があると、外からの光がさし込む、明るい玄関スペースに。日中は、電気をつけずに過ごせるので、省エネにも貢献します。



CHECK 2

開口のデザインは多彩

開口部の大きさや形によって、採り込める光の量も異なるので、デザインも合わせて好みで選びましょう。「大開口デザイン」「腰窓デザイン」「スリットデザイン」など、それぞれにバリエーションも豊富にそろっています。



大開口デザイン



腰窓デザイン



スリットデザイン



玄関の断熱って
重要なのね！

断熱

すぐれた性能で暑さも寒さも防ぐ！

家の外と中を扉1枚でつなぐ玄関は、夏の暑さや冬の寒さの影響をダイレクトに受ける場所。住まいの快適性を高めるには、過酷な環境をシャットアウトする機能が必要です。それがドアの「断熱性」。住んでいる地域の気候に合った断熱性能をもつドアを選びましょう。断熱性が高いと冷暖房のエネルギーロスが減り、省エネも実現できます。

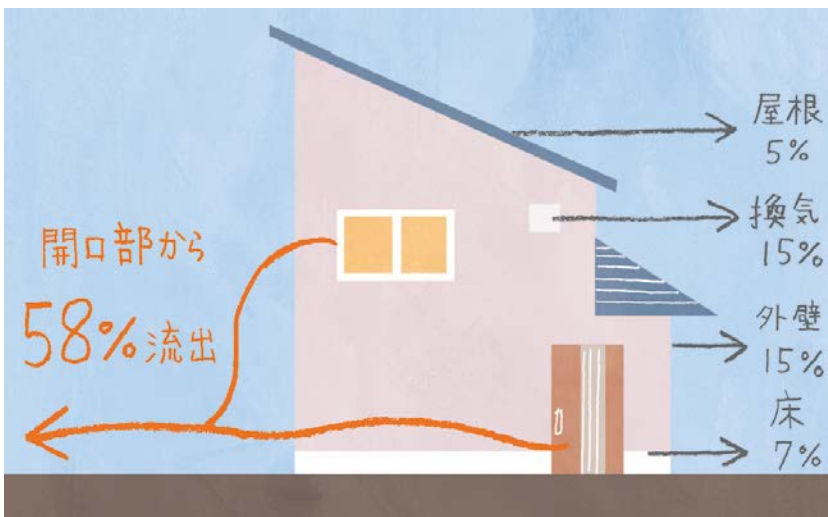
CHECK 1



屋外の暑さ寒さを シャットアウトする

断熱性とは、屋外と室内の熱の出入りを遮る性能のこと。最近では、LDKの一角に玄関を配置するオープンな間取りも人気ですが、玄関ドアを通して屋外の暑さ寒さが室内に伝わりやすくなります。こうした場合はとくに、玄関ドアの断熱性が重要になります。

CHECK 2



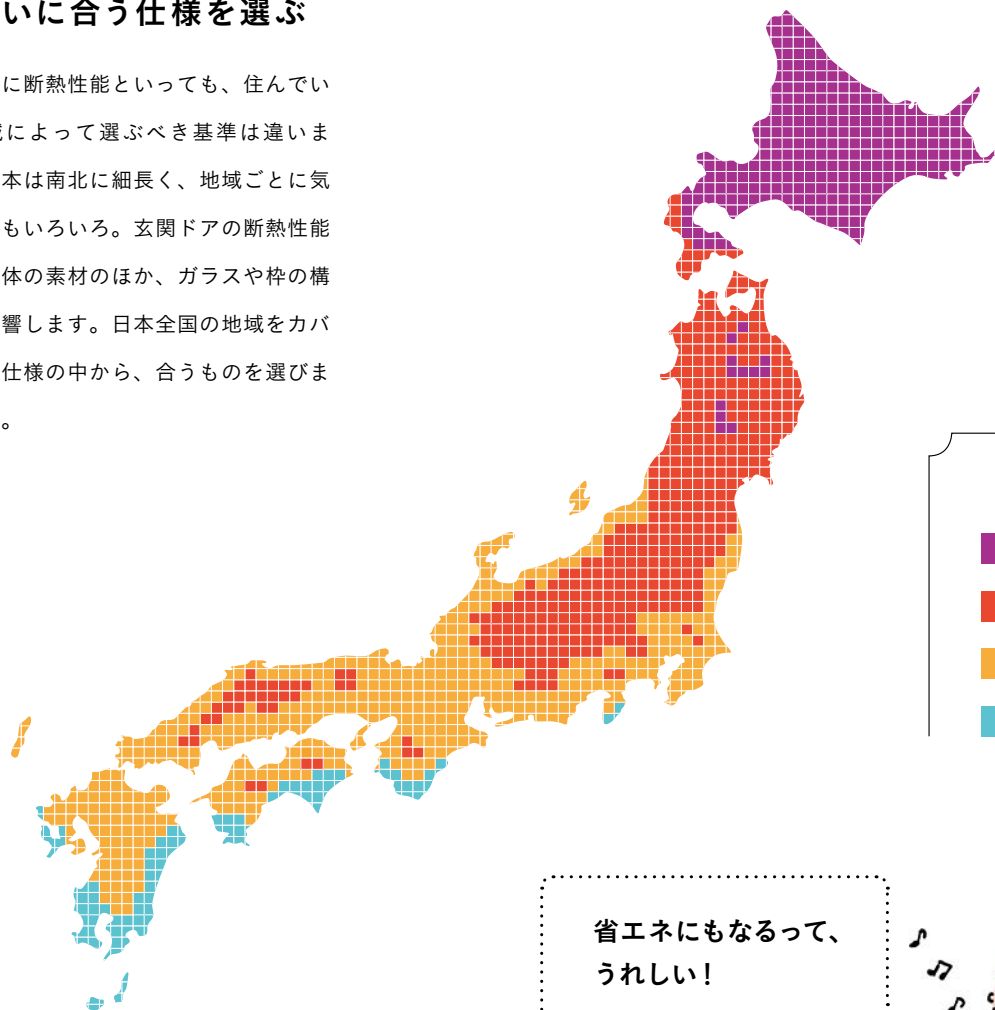
室内の快適な温度を 逃さない

光や風を採り込む開口部は、そのまま熱の出入り口にも。室内の熱の約6割が窓やドアから流出するという調査結果もあり、快適な室内温度を保つためには、ドアの断熱性がポイントに。断熱性の高いドアを選べば、冷暖房のエネルギーロスがなくなり、省エネに暮らせませす。

CHECK 3

地域に必要な断熱性能は違う。
住まいに合う仕様を選ぶ

ひと口に断熱性能といっても、住んでいる地域によって選ぶべき基準は違います。日本は南北に細長く、地域ごとに気候条件もいろいろ。玄関ドアの断熱性能は、本体の素材のほか、ガラスや枠の構造も影響します。日本全国の地域をカバーする仕様の中から、合うものを選びましょう。



- おすすめ仕様
- 高断熱仕様・断熱仕様(k1.5仕様)
 - 断熱仕様(k2仕様)
 - 断熱仕様(k4仕様)
 - アルミ仕様

省エネにもなるって、うれしい!



PURPLE



最高の断熱性。極寒地域にぜひ
高断熱仕様・
断熱仕様(k1.5仕様)



RED



寒冷地域におすすめ
断熱仕様(k2仕様)



YELLOW



比較的温暖な地域におすすめ
断熱仕様(k4仕様)



BLUE



断熱性能なし
アルミ仕様



※画像はイメージです。

POINT
03

デザイン

カラー

パーツ

デザインのラインアップは多彩。
アクセサリーでも印象は変わる！

毎日、出入りのたびに目にする玄関ドアは、色や素材選びが重要。

同じ木目調でも色合いが違えば印象はガラッと変わります。

光沢があったり、本物の木のような凹凸があったり、つやとした光沢があったりと、素材感もいろいろあるので、実際に見て確かめるのがおすすめです。



こんなに選べるなんて
知らなかった！楽しい！

CHECK 1



色・質感・風合い…。
豊富なバリエーションから選ぶ

50種類以上のバリエーションがラインアップ。「木目調」でも、ナチュラルな雰囲気のものから古材風までさまざまあります。ほかにも、年輪を浮き立たせる伝統技法を忠実に再現した「浮造り調」や、モダンなカラーを楽しむシンプルなデザインも人気です。



浮造り調は木の凹凸を
楽しめる本格派



チーク チェスナット バイン



シンプルなカラーなら
モダンな印象に



シャンパンレッド パールブルー マットブラック

自然な木目を再現した木目調



エクリュアイボリー クリエベール アイリッシュバイン アンティークオーク

CHECK 2



シリンダーと一体化させ、すっきりと洗練されたデザインの「S型ハンドル」。電気錠のボタンやリーダーも内蔵。

ハンドルは毎日触れるパーツ。 だから家族のお気に入りチョイス

玄関ドアの印象を左右するのがハンドルのデザイン。シンプルなものからデコラティブまで豊富にそろったデザインの中から、気に入ったものを厳選しましょう。見た目はもちろん、質感や開け閉めするときの感触なども要チェックです。



(左) シンプルなデザインの「バーハンドルA型」。(中) やさしい曲線が特徴的な「バーハンドルD型」。(右) すっきりモダンな「レバーハンドルL型」。



CHECK 3



オプションのリースフックは、飾ったものが風で飛ばされにくい「飛ばされ防止機能」付きで便利。

暮らしがぐんと楽しくなる アクセサリー

玄関ドアを自分好みにアレンジしたい、リースを飾って季節やイベントごとのあしらいを楽しみたい方には、オプションで選べるアクセサリーがおすすめ。鋳物飾りがついたドアや、リースフックなど、種類も豊富にそろっています。



好きなパーツを
吊るせる



鋳物オーナメント



後付リースフック

鋳物飾りがついたドアも多数。リースが掛けられる設計のものも。

コーディネート

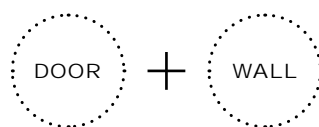
外観やインテリアと コーディネートして選ぶ！

ドアを選ぶときは、ドア単体だけでなく、外壁や内装との相性を考えてセレクトするとうまくいきます。色や素材感をそろえるのもひとつですが、あえて目立つ色や素材を選んでアクセントにするなど、理想の外観イメージを実現できるコーディネートを見つけましょう。

CHECK 1



外壁の一部とドアを木目でそろえてコーディネート。



ドア × 外観はバランスを 見ながら組み合わせる

外壁のほか、サッシやバルコニー、フェンスなどの組み合わせがポイント。外壁と色や素材感をそろえれば、ほどよい統一感が生まれます。反対に、あえて違う色や素材感のドアを選んで、外観のアクセントにするのも手です。



ビビッドな赤いドアが外観のアクセントに。



白い外壁が木目調のドアを引き立てて。



ドアまわりの外壁となじませたナチュラルスタイル。

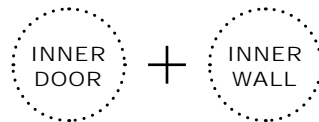
CHECK 2



雑貨や室内ドアの雰囲気に合わせて玄関ドアもアンティーク風に。色みはバラバラでもテイストで統一感を。



玄関ドアは、床材や収納扉と色や素材感をそろえて、すっきり統一感のある空間に仕上げました。



「ドアもインテリア」と考えて計画する

室内側からの見え方にも注目。床材や建具、家具との組み合わせを考えてみましょう。色、素材感、テイストのうち、どれかをそろえようまくまとまります。照明や雑貨もトータルコーディネートすれば、素敵な玄関が完成！



木を使ったナチュラルな玄関空間に、あえて異素材の黒い鋼板製のドアをコーディネート



好みのスタイルに合った最高の家になるね！

LIXILの玄関ドア・引戸ラインアップ

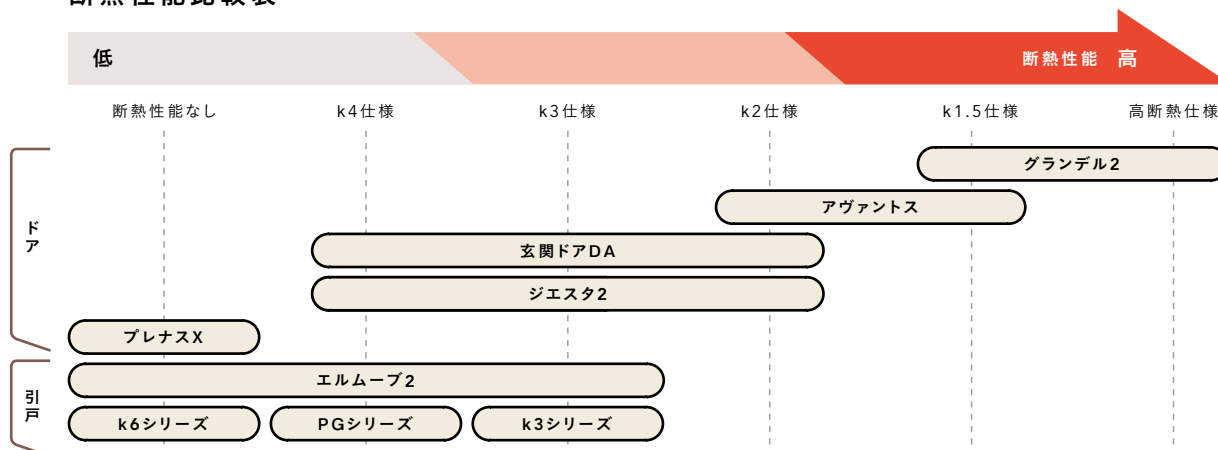
必要な機能に合わせて、豊富なシリーズから選べるLIXILの玄関ドア・引戸。充実のラインアップをご紹介します。

タイプ	ドア		
-----	----	--	--

商品名	玄関ドアDA	ジェスタ2	グランドル2
	スマートロックシステムを搭載	スタイルに合わせて選べる多彩なデザイン	圧倒的な断熱性能で暮らしに新たな価値を
			
	スマートフォン、リモコン、カードキー、手動キー。家族がひとりひとりの使いやすさに合わせて、「わたしのカギ」を自由に選べます。	豊富なデザイン・ラインアップで、住まいのコンセプトやスタイルをしっかりと体現。細部の美しさも徹底的に追求。	国内トップクラスの断熱性能と美しいデザインで、日本の玄関にさらなる満足をもたらします。

本体デザイン数	34	83	27
色数	29	32	17
採風デザイン数	5	8	—
防火仕様	○	○	—

断熱性能比較表



引戸

アヴァントス

高性能を誇る
プレミアムドア



デザインと素材にこだわり抜いた高級断熱玄関ドア。多点ロックシステムなど、高度なセキュリティ機能も装備。

プレナスX

アルミドアの
スタンダード



採風機能をはじめとする快適性も採用したアルミ玄関ドア。天然木の質感を再現した「木目調」もご用意。

エルムーブ2

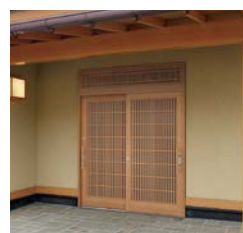
使いやすさ満点の
スライディングドア



幅の狭いエントランスや、モダンな住宅にもフィット。1枚扉のすっきりデザインの引戸シリーズ。

k3、PG、k6シリーズ

住まいに合わせて
引戸も豊富に



2枚扉の引戸シリーズ。和風から洋風まで、多彩なデザインがラインアップ。

21	27	25	112
16	10	13	15
—	2	1	—
—	—	○	—

電気錠対応比較表

商品名	NEW FamiLock		エントリーシステム			エントリーシステム		
	電池式	AC100V式	CAZAS+	タッチキー	システムキー	CAZAS	簡易タッチキー	タッチキー
グランデル2	—	—	○	○	○	—	—	—
アヴァントス	—	—	—	—	—	○ 標準	○	○
玄関ドアDA	○	○	—	—	—	—	—	—
ジエスタ2	—	—	○	○	○	—	—	—
プレナスX	—	—	○	○	○	—	—	—
エルムーブ2	—	—	○	○	○	—	—	—
k3、PG、k6シリーズ	—	—	—	—	—	○	○	○

人気インフルエンサーは教えてくれる 街のオシャレなドアたち

映える壁やインテリアはよく撮影するけれど、
デザイン性の高いドアは
意外と見落としがちでは？
そこで2人のインフルエンサーに、
映えるドアの撮影のテクニックやポイントを
伝授してもらいました！

ドアの案内人はこの2人

オシャレなドアって意外にもブラウン系が多かった印象。将来一戸建てを持つなら、絶対にオシャレな今日撮影したようなドアを設置したいです！そこで、毎年子供の成長写真を撮りたいな♡

街中には意外と映えるデザインのドアってたくさんあるって改めて知りました。もっといろんなドアを探したいって思えて楽しかったです。自宅の玄関ドアもオシャレなものを選びたいな。



おぐまり

TikTokのフォロワーはなんと11万人オーバーの注目のKOL。他SNSでも積極的に投稿し、男女問わずに高い人気を集めている注目株!!

ゆりびす

MVやカタログに出演するモデルでありながらヴィンテージ&ガーリーをテーマにしたブランド「ソイミー」のオーナーとして活躍中。



リンクコピーで
シメトリに

HARAJUKU

01.水曜日のアリス東京

住所:東京都渋谷区神宮前6-28-3カノンビル 電話番号:03-6427-9868
営業時間:11:00 ~ 20:00 定休日:無休(※年末年始以外)

個性的な扉が4つも設置され、どれを撮っても映えるデザイン。「大きな鍵穴がデザインされているのでアップで撮りました!左右対称の両開きの扉は2人でお揃いのコーディネートで撮るとかわいい!」(おぐまり)

01



02

異素材を
一枚にまとめる



SHIMOKITAZAWAI

02.ON THE WAY

住所:東京都世田谷区北沢2-16-2 Aフラット 1F 電話番号:03-6805-5736
営業時間:平日11:00 ~ 19:00, 土日10:00 ~ 19:00 定休日:火曜

レトロな扉、ウッドの小窓、レンガの壁は、どこを切り取ってもオシャレ!「格子がはっきりしているので、写真を撮りやすいです。ドアと壁のいろんな素材を一枚に収めると雰囲気アップします!」(ゆりびす)



03

キャンディの自動販売機



SHIBUYA

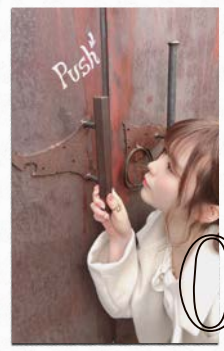
03. AMER

住所:東京都渋谷区鶯谷町4-14 Tハウスビル 電話番号:03-5784-0265
営業時間:11:00~19:00 定休日:月曜(祝日の場合は営業、翌日火曜休)

キャンディショップらしく、キャンディの自動販売機をモチーフにしたデザイン。「アップで撮ればキャンディが写るし、遠めで撮ればドアのデザインがよく分かりますね。キャンディを持って撮りたい!」(ゆりびず)



暗い扉を撮りたい



04

FUTAKOTAMAGAWA

04. SOULTREE

住所:東京都世田谷区鎌田3-2-15 電話番号:03-6411-7312
営業時間:11:30~翌3:00 定休日:水曜、不定休有り

シャビーな扉が雰囲気満点! 「錆に合わせた辛口なコーデもいいし、フワッとした洋服もコントラストが効いて合う! 単色のドアは離れた位置から撮影したほうが、全体の空気感が伝わると思います」(おぐまり)

06

他のカラーが写り込むように撮りたい



05



パステルカラーのドア

KICHIJOGI

05. みずいろの花

住所:東京都武蔵野市吉祥寺北町1-20-11 あじさい荘
電話番号:なし 営業時間:12:00-17:00 定休日:月曜~木曜

パステルカラーのドアはガーリーな印象で、柔らかな雰囲気の写真に。「ドアスコープの装飾やハンドルのリボンがアクセントになっているので、しゃがんでみたり指で差してみたりすると強調されます」(おぐまり)



HARAJUKU

06. プリンセスワンスプーン東京

住所:東京都渋谷区神宮前4-27-4 神宮前ビル 電話番号:03-6434-7017
営業時間:11:00~19:00 定休日:無休(年末年始以外)

大きな扉がヨーロッパアンティークで、海外で撮影したかのよう。「かわいいデザインの扉だけど、茶色だけだと重いので、隣の水色も入る角度を意識。ドアの大きさを目立たせるために離れて撮りました」(ゆりびず)

CHECK

LIXILの玄関ドアもオシャレなデザインを多数展開

家の顔となり、全体の印象を決定づける玄関ドアが豊富なバリエーションでラインナップ! ドア前で、映える家族写真を撮ることができる。



FamiLockで家族の暮らしが進化する

玄関ドアDA



わたしのカギ、みんなのドア。

スマートフォン、リモコン、カードキー、手動キー。「みんなにぴったりのカギはどれだろう？」
わが家の玄関ドアはひとつ、だけど、カギのスタイルはそれぞれ自由。
一人ひとりが「わたしのカギ」を選べば、「みんなのドア」はもっと心地よくなる。
家族をつなぐ、玄関ドアです。

Point 1

スマートフォンがカギに
新しくて賢いスタイル



Point 2

いつでもどこでも
さらに便利・安心



Point 3

アプリでつなぐ
家族の安心・安全



玄関ドアDAで実現できる 5つのスタイル

GRACE STYLE

[グレースタイル]

ステイタス感のある邸宅風でありながら、都会的な洗練された佇まい。優雅さとスマートさを両立したスタイルです。



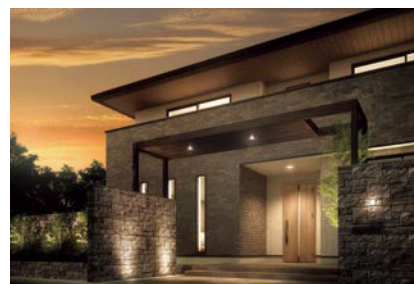
V11型



V13型



V82型



MINIMAL STYLE

[ミニマルスタイル]

余計な装飾を削ぎ落とし、シンプルな美しさを追求。都会的な暮らしにマッチするモダンなスタイルです。



V15型



V19型



V83型



PLAIN STYLE

[プレーンスタイル]

ぬくもりあるラフな素材感が心を和ませる。肩肘を張らない自然体の暮らしに似合う、ナチュラルテイストあふれるスタイルです。



V34型



V35型



V37型



INDIVITY STYLE

[インディヴィティスタイル]

住む人のセンスやこだわりが感じられる、味わい深い佇まい。現代的で、オリジナリティあふれるスタイルです。



V42型



V43型



V44型



CLASSIC STYLE

[クラシックスタイル]

欧米的な様式美を取り入れた、あたたかみあふれるスタイル。格調高い佇まいが、住まいに気品と風格をもたらします。



V45型



V46型



V47型



スタイルに合わせて選べる多彩なデザイン

ジエスタ2



住まいの個性は、玄関ドアに現れる。

住宅の“個性”が、これまで以上に問われる時代。

住まいの顔となる玄関ドアも、住宅のコンセプトやスタイルをしっかりと体現することが大切です。

細部の美しさまで磨き上げた玄関ドア『ジエスタ2』。

豊富なデザイン・ラインアップで、玄関から住まいの個性づくりを実現します。

Point 1

暮らしにマッチする
豊富なデザイン



Point 2

心地よい玄関で
毎日を気持ちよく



Point 3

家族みんなに
いつも安心と安全を



ジェスタ2で実現できる 5つのスタイル

GRACE STYLE

[グレースタイル]

ステイタス感のある邸宅風でありながら、都会的な洗練された佇まい。優雅さとスマートさを両立したスタイルです。



G11型



G13型



G82型



MINIMAL STYLE

[ミニマルスタイル]

余計な装飾を削ぎ落とし、シンプルな美しさを追求。都会的な暮らしにマッチするモダンなスタイルです。



S17型



M11型



M19型



PLAIN STYLE

[プレーンスタイル]

ぬくもりあるラフな素材感が心を和ませる。肩肘を張らない自然体の暮らしに似合う、ナチュラルテイストあふれるスタイルです。



P11型



P12型



P14型



INDIVITY STYLE

[インディヴィティスタイル]

住む人のセンスやこだわりが感じられる、味わい深い佇まい。現代的で、オリジナリティあふれるスタイルです。



D12型



D34型



D43型



CLASSIC STYLE

[クラシックスタイル]

欧米的な様式美を取り入れた、あたたかみあふれるスタイル。格調高い佇まいが、住まいに気品と風格をもたらします。



C11型



C12型



C13型



使いやすさとデザインを兼ね備えた玄関引戸

エルムーブ2



心地よい暮らしを、こだわりの玄関から。

開け閉めも出入りもラクラク。引戸ならではの使いやすさで、
家族の毎日をサポートする『エルムーブ2』。
さまざまな住宅スタイルにマッチする、豊富なデザイン・カラーをご用意しています。
お気に入りのデザインを選んで、玄関をもっと楽しく快適な玄関にしましょう。

Point 1

あなたの毎日を
引戸でもっと快適に



Point 2

こだわりの機能で
みんなが使いやすく



Point 3

家族を守る
万全なセキュリティ



エルムーブ2で実現できる 5つのスタイル

GRACE STYLE

[グレースタイル]

ステイタス感のある邸宅風でありながら、都会的な洗練された佇まい。優雅さとスマートさを両立したスタイルです。



L11型



L12型



MINIMAL STYLE

[ミニマルスタイル]

余計な装飾を削ぎ落とし、シンプルな美しさを追求。都会的な暮らしにマッチするモダンなスタイルです。



L17型



L18型



PLAIN STYLE

[プレーンスタイル]

ぬくもりあるラフな素材感が心を和ませる。肩肘を張らない自然体の暮らしに似合う、ナチュラルテイストあふれるスタイルです。



L25型



L26型



INDIVITY STYLE

[インディヴィティスタイル]

住む人のセンスやこだわりが感じられる、味わい深い佇まい。現代的で、オリジナリティあふれるスタイルです。



L61型



L64型



CLASSIC STYLE

[クラシックスタイル]

欧米的な様式美を取り入れた、あたたかみあふれるスタイル。格調高い佇まいが、住まいに気品と風格をもたらします。



L24型



L63型





Check!

わが家のメンテナンス

リビングのリフォームは…

太陽の熱を暮らしに活かす、
快適リビング空間。



窓 + シェード + デッキ

LIXILなら、
住宅設備すべてをコーディネート

リフォームは 家全体で考えましょう。

設備のメンテナンスが必要になるタイミングで、
お家全体のことも考え直してみましょう。

より快適に健康に
そして便利に過ごすための
リフォームを考えてみましょう。

ダイニングのリフォームは…

家族でキッチンを囲む、
コミュニケーション空間。



キッチン + インテリア建材(床・建具)



● はじめての商品えらびにおすすめのカタログ



はじめての
キッチンえらび
ヨ-KSPM03



はじめての
お風呂えらび
ヨ-PUPM01-3



はじめての
トイレえらび
セ-SMPM03



はじめての
洗面えらび
ヨ-MBPM03



はじめての
タイルえらび
内装タイル編
タ-IGPM03



はじめての
インテリアえらび
室内ドア編
XP3700

トイレのリフォームは…

好みのコーディネートで、
トイレをくつろぎ空間に。



トイレ + 内装タイル

浴室・洗面のリフォームは…

安全・便利、さらに断熱。
安心して使えるユニバーサル空間。



洗面化粧室 + 浴室 + 窓

玄関まわり・庭のリフォームは…

最新のテクノロジーで、
暮らしを便利・快適に!



宅配ボックス + 玄関ドア + 門扉

詳細はこちらで
チェック!



リフォーム
WEBサイト



WEB
カタログ



はじめての
窓えらび

XP4500



はじめての
玄関ドア・引戸えらび

XP4400



はじめての
宅配ボックスえらび

XP3100



はじめての
カーポート・車庫えらび

XP3400



はじめての
デッキえらび

XP3000



はじめての
テラス屋根えらび

XP3300

Check

玄関ドアにプラスワン!

理想の機能門柱・ポストが選べたら、さらに快適・便利な空間を作るために「プラスワン」。
ステップに沿っておすすめのアイテムをチェックしよう!

STEP 1 外観をコーディネートしよう。



外壁のほか、サッシやバルコニー、フェンスなどとの組み合わせがポイント。外壁と色や素材感をそろえれば、ほどよい統一感が生まれます。反対に、あえて違う色や素材感のドアを選んで、外観のアクセントにするのも手です。

→右ページをチェック!

STEP 2 インテリアとの組み合わせを考えよう。



室内側からの見え方にも注目。床材や建具、家具との組み合わせを考えてみましょう。色、素材感、テイストのうち、どれかをそろえるとうまくまとまります。照明や雑貨もトータルコーディネートすれば、素敵な玄関が完成!

→右ページをチェック!

STEP 3 暮らしに宅配ボックスを取り入れてみよう。



郵便や新聞、宅配物の受け取りなど生活の中の待ち時間を削減できる宅配ボックス。生活スタイルに合わせて機能を選んだり、住宅との調和をかなえるデザインも豊富です。

おすすめ プラスワンアイテム

好みのスタイルに合った
最高の家になるね！



STEP
1

ドア×外観はバランスを 見ながら組み合わせる



外壁の一部とドアを木目でそろえてコーディネート



ビビットな赤いドアが外観のアクセントに。



ドアまわりの外壁となじませたナチュラルスタイル。

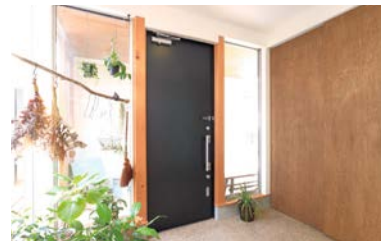


白い外壁が木目調のドアを引き立てて。

「ドアもインテリア」と考えて 計画する



雑貨や室内ドアの雰囲気に合わせて玄関ドアもアンティーク風に。色みはバラバラでもテイストで統一感を。



木を使ったナチュラルな玄関空間に、あえて異素材の黒い鋼板製のドアをコーディネート。



玄関ドアは、床材や収納扉と色や素材感をそろえて、すっきり統一感のある空間に仕上げました。

STEP
2

ショールームへお越しください。

LIXILショールームのご案内

リクシル ショールーム 



事前に予約がオススメ!

リクシル 予約 



ご来館前にご確認ください。

展示品を確認しよう!

- 見たい商品の展示があるか、事前にご確認ください。
- ショールームのご案内WEBページの「展示品から探す」よりご検索ください。



ご自宅でかんたん情報収集。

- リフォームの相談をしたい。
WEB上で24時間365日無料で相談!

➡ [リフォームいつでも相談室]



- リフォームの実例と相場が知りたい。

➡ [リフォーム事例集]



- リフォームの不安や疑問にお答えします!

➡ [リフォームQ&A]



株式会社 LIXIL

会社や商品についての情報のご確認は、LIXIL公式サイトまで

<https://www.lixil.co.jp/>

*ショールームの所在地、カタログの閲覧・請求、図面・CADデータなどの各種情報は、上記公式サイトからご確認ください。

商品についてのお問い合わせ・部品のご購入は、お客さま相談センターまで

受付時間/月～金 9:00～18:00 土・日・祝日 9:00～17:00(ゴールデンウィーク、夏期休暇、年末年始等を除く)

TEL. ☎ 0120-126-001 FAX. ☎ 03-3638-8447

●旭トステム外装株式会社のサイディング材に関する商品相談は

旭トステム外装(株) サービスデスクナビダイヤル TEL.0570-001-117

修理のご依頼は、LIXIL修理受付センターまで

受付時間/月～金 9:00～18:00(祝日、年末年始、夏期休暇等を除く)

TEL. ☎ 0120-413-433 FAX. ☎ 0120-413-436

<https://www.lixil.co.jp/support/>

安全に関するご注意

ご使用前に「取扱説明書」をよくご覧の上、正しくお使いください。また、取付設置工事は「取付設置説明書・施工説明書」に従ってください。いずれの場合も、取り扱いを誤ると事故や故障の原因となります。

個人情報保護について

当社は、当社取扱商品のユーザーさま及び流通業者さま等の個人情報を商品納入にあたって取得し、将来にわたる品質保証、メンテナンス、その他当社プライバシーポリシーに記載の目的のために利用させていただきます。個人情報の取り扱いについての詳細は、当社公式サイト「プライバシーポリシー」をご覧ください。

商品に関するご注意事項に関して

商品カタログに記載している注意事項をご確認ください。

●表示価格は2020年2月現在のメーカー希望小売価格です。商品のみで価格、取付費・工事費などは別途となります。●商品価格はすべて税別価格です。●写真は印刷のため、実際の色と異なる場合がございます。現物またはサンプルなどにてご確認ください。●仕様・価格は予告なく変更する場合がありますので、ご了承ください。●本カタログ掲載内容及び写真・図版の無断転載はかたくお断りします。

